



Kollu Yağlama (Hand Lub.) Sistemleri



Kod	Tipi	Debi cc/cycle	Rezervuar (Lt.)	Fiyat Euro.-
00.115.0	PM-2- 3 bar - 2 çıkış	2 cc./cycle	0,5 lt.	33
00.115.1	PM-6 - 3 bar - 2 çıkış	6 cc./cycle	0,5 lt.	36
00.115.2	PM-10 - 3 bar - 2 çıkış	10 cc./cycle	0,5 lt.	39
00.129.0	Hand Pump C6/CS DPT- 3 bar	6 cc./cycle	0,35 lt.	36
00.121.2	Hand Pump C18/CS DPT- 4 bar- 2 çıkış	18 cc./cycle	0,76 lt.	62



Kod	Tipi	Debi cc/cycle	Rezervuar (Lt.)	Fiyat Euro.-
00.122.0	PRDG-13 NY-DX Soft-Grease right	13 cc./cycle- 35 bar	1 lt.	105
00.122.1	PRDG-13 NY-SX Soft-Grease left	13 cc./cycle- 35 bar	1 lt.	105
00.123.0	PRD-13 NY-SX Oil (Left)- 35 bar	13 cc./cycle	1 lt.	102
00.123.1	PRD-13 NY-DX Oil (Right)- 35 bar	13 cc./cycle	1 lt.	102



Kod	Tipi	Debi cc/cycle	Rezervuar (Lt.)	Fiyat Euro.-
00.132.0	PMG-10 1,4 Kg - Gres - 150 bar	1 cc./cycle	1 lt.	
00.133.0	PMO-03 Metallic 0,3 L - 150 bar	1 cc./cycle	0,30 lt.	
00.134.0	PMO-10 Metallic 1,4 L - 150 bar	1 cc./cycle	1 lt.	
00.135.0	PMG-3 0,3 Kg-Sıvı Gres - 150 bar	1 cc./cycle	0,30 kg.	
00.137.2	MANUAL GRES POMPA 200 bar (VAKUM TİP)	1 cc./cycle	0,40 kg.	

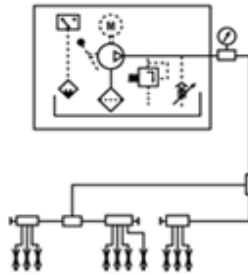




CMV N Resistance Merkezi Yağlama Sistemleri

Kod	Tipi	Voltaj AC	Özellik	Debi cc/dk.	Fiyat Euro.-
90.431.0	CMV-15N C.E. 1 lt.	24VAC	Direkt	100 cc.	
90.431.1	CMV-15N C.E. 1 lt.	115VAC	Direkt	100 cc.	
90.431.2	CMV-15N C.E. 1 lt.	230VAC	Direkt	100 cc.	
90.432.0	CMV-15N S.C. 1 lt.	24VAC	Zam. Ayarlı	100 cc.	
90.432.1	CMV-15N S.C. 1 lt.	115VAC	Zam. Ayarlı	100 cc.	
90.432.2	CMV-15N S.C. 1 lt.	230VAC	Zam. Ayarlı	100 cc.	
90.440.3	CMV-15N C.E. 2 lt.	24VAC	Direkt	100 cc.	
90.440.4	CMV-15N C.E. 2 lt.	115VAC	Direkt	100 cc.	
90.440.5	CMV-15N C.E. 2 lt.	230VAC	Direkt	100 cc.	
90.441.3	CMV-15N S.C. 2 lt.	24VAC	Zam. Ayarlı	100 cc.	
90.441.4	CMV-15N S.C. 2 lt.	115VAC	Zam. Ayarlı	100 cc.	
90.441.5	CMV-15N S.C. 2 lt.	230VAC	Zam. Ayarlı	100 cc.	
90.454.1	CMV-15N C.E. 3 lt.	24VAC	Direkt	100 cc.	
90.454.2	CMV-15N C.E. 3 lt.	115VAC	Direkt	100 cc.	
90.454.3	CMV-15N C.E. 3 lt.	230VAC	Direkt	100 cc.	
90.454.4	CMV-15N S.C. 3 lt.	24VAC	Zam. Ayarlı	100 cc.	
90.454.5	CMV-15N S.C. 3 lt.	115VAC	Zam. Ayarlı	100 cc.	
90.454.6	CMV-15N S.C. 3 lt.	230VAC	Zam. Ayarlı	100 cc.	

49.040.0	TIMER	24,115,220V	Zaman Rölesi		
----------	-------	-------------	--------------	--	--



** Genel Teknik Özellikler:

Bütün modellerde standart özel dolum (250 micron) ve emiş filtresi (60 mikron) mevcuttur.

Bütün modellerde standart düşük yağ seviye sw. alarmı mevcuttur.

Maksimum çalışma basıncı 13bar-188psi. Çalışma sıvı yağ vizkosite aralığı 50-220 cst

Timerlı modellerde; durma aralığı(OFF) 2,5-180 dakika ayarlayabilme, çalışma aralığı(ON) 2,5-40 saniye

ayarlayabilme. (Timersiz modellerde durma zamanı, çalışma zamanının en az iki katı olması gerekir)

Bu pompalarda ByPass sistemi olmadığı için, devamlı yüksek basınç'dan kaçınılmalıdır.

Serbest geçiş enjektör veya B tipi dağıtıcılarla kullanılmalıdır. **Bu pompalar 40 saniyeden fazla çalıştırılmamalıdır.**

3 Litre modeller metal hazneli olabilir. 3 Litre pompaların fiyatlarına metal rezervuar bedeli eklenir.

6 litre metal rezervuarlı talebinizde 60 € , 12 litre metal rezervuarlı talebinizde 90 € fiyat eklenir.



SINCERT

CME (Volumetric) Yağlama Üniteleri 3,6 lt. 24 bar

Kod	Tipi	Özellik	Fiyat Euro.-
80.870.8	CME C.E Oil 230V AC Less Low Level	Direkt Oil Sev.Switch yok 3,6L	
00.870.1	CME CE 230V 3,6L Oil	Direkt	
00.873.6	CME CE+Puls 230V 3,6L Oil	Oil+Direkt+Push Button	
00.870.5	CME CE+PFL 230V 3.6L OIL	Direkt+Bas.Switch	
00.870.9	CME CE+Puls+PFL 230V 3,6L Oil	Direkt+Bas.Switch+Push But.	
00.870.3	CME S.C 230V 3,6L Oil	Timer (Zaman ayarlı)	
00.870.7	CME C.C+PFL 230V 3,6L Oil	Timer+Bas.Switch	

00.870.0	CME CE 115V 3,6L Oil	Direkt	
00.873.5 & 80.871.1	CME CE+Puls 115V 3,6L Oil	Oil+Direkt+Push Button	
00.870.4	CME CE+PFL 115V 3,6L Oil	Direkt+Bas.Switch	
00.870.8 & 80.871.2	CME CE+Puls+PFL 115V 3,6L Oil	Direkt+Bas.Switch+Push But.	
00.870.2	CME S.C 115V 3,6L Oil	Timer (Zaman ayarlı)	
00.870.6	CME C.C+PFL 115V 3,6L Oil	Timer+Bas.Switch	

00.871.4	CME CE 24V DC 3,6L Oil	Direkt	
80.871.9 & 80.875.8	CME CE+Puls 24V DC 3,6 L	Direkt + Push Button	
00.871.6	CME CE+PFL 24V DC 3,6L Oil	Direkt+Bas.Switch	
00.879.1	CME CE+Puls+PFL 24V DC 3,6L	Direkt + Basinc Switch+Push But.	
80.872.0	CME S.C 24V 3,6 L	Timer 24VDC	
80.872.2	CME CC+PFL 24 V DC 3,6 L	Timer + Bas.Switch	



**** Genel Teknik Özellikler:**

Bütün modellerde standart özel dolum filtresi (250 mikron) ve emiş filtresi (60 mikron) mevcuttur. Maksimum çalışma basıncı , sıvı yağ için 24 bar, sıvı gres için 30 bar. Bütün modellerde standart düşük seviye sw. Alarm vardır.

Sıvı yağ çalışma vizkosite aralığı 50-1000 cst, sıvı gres çalışma vizkosite aralığı NLGI 000-00

Timerli modeller; 00 serili pompalarda durma aralığı(OFF) 2,5 dakika -21 saat ayarlayabilme, 80 serili pompalarda durma aralığı(OFF) 5 dakika -250 dakika ayarlayabilme, .çalışma aralığı(ON) 5-90 saniye

Yağ çıkış miktarı ; 220VAC pompalarda 100cc/Dak... 24VDC pompalar da 400cc/Dak.'dır.

Timerli modeller de ön yağlama (pre-lubrication) özelliği vardır.

CE : Direkt Yağlama SC: Timer (Zaman Ayarlı) ; CE+PFL: Direkt + Basinc Switch ; CC+PFL: Timer + Basinc Switch

CE + PULS + PFL : Direkt +Basinc Switch + Push Button

CE + PULS : Direkt + Push Button

** Bütün modeller metal hazneli olabilir. 3,6 Litre pompaların fiyatlarına metal rezervuar bedeli eklenir.

6 litre metal rezervuarlı talebinizde 60 € , 12 litre metal rezervuarlı talebinizde 90 € fiyat eklenir.



CME (ONHAT TIMER/ Zaman Ayarlı) 50 bar Sıvı Yağ ve Sıvı Gres Yağlama Üniteleri

Kod	Tipi	Özellik	Fiyat Euro.-
80.870.8 ONHAT	CME Oil 220VAC 3,6L Oil (No level)	Zaman Ayarlı (Düşük seviye sw'siz)	
00.870.1 ONHAT	CME 220V 3,6L Oil + Lev.Sw.	Zaman Ayarlı+ Düşük seviye alarmlı	
00.873.6 ONHAT	CME 220V 3,6L Oil + Push Button	Zaman Ayarlı+ Düşük seviye alarmlı + Ön bes.	
00.870.5 ONHAT	CME 220V 3,6L Oil + Press.Switch	Zaman Ayarlı+ Düşük seviye alarmlı + Bas.Sw.	
00.870.9 ONHAT	CME 220V 3,6L + Push Button + Press.Sw.	Zaman Ayarlı+ Düşük seviye alarmlı + Ön bes + Bas Sw.	
00.871.4 ONHAT	CME 24V DC 3,6L Oil + Lev.Sw.	Zaman Ayarlı+ Düşük seviye alarmlı	
80.871.9 ONHAT	CME + Puls 24V DC 3,6 L Oil + Push Button	Zaman Ayarlı+ Düşük seviye alarmlı + Ön bes.	
00.871.6 ONHAT	CME + PFL 24V DC 3,6L Oil + Pres.Switch	Zaman Ayarlı+ Düşük seviye alarmlı + Bas.Sw.	
00.879.1 ONHAT	CME 24VDC 3,6L + Push Button + Pres.Sw.	Zaman Ayarlı+ Düşük seviye alarmlı + Ön bes + Bas Sw.	
00.870.0 ONHAT	CME 110VAC 3,6L Oil + Lev.Sw.	Zaman Ayarlı+ Düşük seviye alarmlı	
00.873.5 ONHAT	CME 110VAC 3,6L Oil + Push Button	Zaman Ayarlı+ Düşük seviye alarmlı + Ön bes.	
00.870.4 ONHAT	CME 110VAC 3,6L Oil + Pres.Switch	Zaman Ayarlı+ Düşük seviye alarmlı + Bas.Sw.	
00.870.8 ONHAT	CME 110VAC 3,6L + Push Button + Pres.Sw.	Zaman Ayarlı+ Düşük seviye alarmlı + Ön bes + Bas Sw.	
00.870.1 OH	CME C.E. 220V 3,6L Oil + Lev.Sw.	Timersiz + Düşük seviye sw'li (50 bar)+ Manometreli	
00.871.4 OH	CME C.E. 24V DC 3,6L Oil + Lev. Sw.	Timersiz + Düşük seviye sw'li (50 bar)+ Manometreli	
00.870.0 OH	CME C.E. 110VAC 3,6L Oil + Lev.Sw.	Timersiz + Düşük seviye sw'li (50 bar)+ Manometreli	
SIVI GRES OH	CMEG C.E. 220V 3,6L Sıvı Gres + Lev.Sw.	Timersiz + Düşük seviye sw'li (50 bar)+ Manometreli	
SIVI GRES OH	CMEG C.E. 24V DC 3,6L Sıvı Gres + Lev. Sw.	Timersiz + Düşük seviye sw'li (50 bar)+ Manometreli	
SIVI GRES OH	CMEG C.E. 110VAC 3,6L Sıvı Gres + Lev.Sw.	Timersiz + Düşük seviye sw'li (50 bar)+ Manometreli	

** Genel Teknik Özellikler:

Bütün modellerde standart özel dolum filtresi (250 mikron) ve emiş filtresi (60 micron) mevcuttur. Sıvı yağ çalışma vizkosite aralığı 50-1000 cst, sıvı gres çalışma vizkosite aralığı NLGI 000-00 . Maksimum çalışma basıncı 50 bar . Bütün Modeller de standart çıkış manometreli (0-60 bar) Fiyatlar Manuel Timerlı modeller için geçerlidir. ; çalışma (ON) ve durma (OFF) aralıkları , ayrı ayrı 1 saniye ile 100 saat arası hassas ayarlanabilir. Manuel Timerlı modeller de ön yağlama (pre-lubrication) özelliği vardır. Digital Timerin kaldığı yerden devam etme özelliği vardır. Yağ çıkış miktarı ; 110-220VAC pompalarda 100cc/Dak... 24VDC pompalar da 400cc/Dak.'dır. Timerlı modeller de yağ bitimine yakın ışıklı sesli alarm verir. Düşük seviye sw. Alarm Ürünler 3,6 Litre Haznelidir. 6 Litre Plastik Hazneli istenirse 40 € fiyata eklenir. 6 Litre Plastik Hazneli sıvı gres pompaları için 120 € fiyata eklenir. 3,6 Litre Timerlı Sıvı Gres Pompası istenildiğinde 40 € eklenir. Bütün modeller metal hazneli olabilir. 3,6 Litre pompaların fiyatlarına metal rezervuar bedeli eklenir. 6 litre metal rezervuarlı talebinizde 60 € , 12 litre metal rezervuarlı talebinizde 90 € fiyat eklenir.



CME-G (Volumetric & Soft Grease) yağlama üniteleri 3,6 lt. 30 bar



Kod	Tipi	Özellik	Fiyat Euro.-
00.872.1	CME-G CE 230V 3,6L Soft Grease	S.Grease Direkt.	
00.874.0	CME-G CE+Puls 230V 3,6L Soft Grease	S.Grease+Direkt+Push Button	
00.872.5	CME-G CE+PFL 230V 3,6L Soft Grease	S.Grease Direkt+Bas.Switch	
00.872.9	CME-G CE+Puls+PFL 230V 3,6L Soft Grease	S.Grease+Direkt+Bas.Switch+P.B	
00.872.3	CME-G SC 230V 3,6L Soft Grease	S.Grease Timer (Zaman ayarlı)	
00.872.7	CME-G CC+ PFL 230V 3,6 Soft Grease	S.Grease+Timer+Bas.Switch	
00.872.0	CME-G CE 115V 3,6L Soft Grease	S.Grease Direkt.	
00.873.9	CME-G CE+Puls 115V 3,6L Soft Grease	S.Grease+Direkt+Push Button	
00.872.4	CME-G CE+PFL 115V 3,6 Soft Grease	S.Grease Direkt+Bas.Switch	
00.872.8	CME-G CE+Puls+PFL 115V 3,6L Soft Grease	S.Grease+Direkt+Bas.Switch+P.B	
00.872.2	CME-G SC 115V 3,6L Soft Grease	S.Grease Timer (Zaman ayarlı)	
00.872.6	CME-G CC+PFL 115V 3,6 Soft Grease	S.Grease+Timer+Bas.Switch	
00.871.5	CME-G CE 24V DC 3,6L Soft Grease	S.Grease Direkt	
00.871.7	CME-G CE+PFL 24V DC 3,6L Soft Grease	S.Grease Direkt+Bas.Switch	
00.879.2	CME-G CE+Puls+PFL 24V DC 3,6L Soft Grease	S.Grease+Direkt+Bas.Switch+P.B	
80.872.1	CME-G S.C 24V DC 3,6 L Soft Grease	Soft Grease +Timer	
80.872.3	CME-G CC+PFL 24V DC 3,6 L Soft Grease	Soft Gres.Timer + Bas.Switch	

CE : Direkt Yağlama

SC: Timer (Zaman Ayarlı)

CE+PFL: Direkt + Basınc Switch

CC+PFL: Timer + Basınc Switch

CE + PULS + PFL : Direkt +Basınc Switch +

Push Button

CE + PULS : Direkt + Push Button



**** Genel Teknik Özellikler:**

Bütün modellerde standart emiş filtresi (100 mikron) mevcuttur. Maksimum çalışma basıncı , sıvı gres için 30 bar,

Bütün modellerde standart düşük seviye sw. vardır.

Sıvı gres çalışma vizkosite aralığı NLGI 000-00

Timerlı modeller; 00 serili pompalarda durma aralığı(OFF) 2,5 dakika -21 saat ayarlayabilme, 80 serili pompalarda durma aralığı(OFF) 5 dakika -250 dakika ayarlayabilme, .çalışma aralığı(ON) 5-90 saniye

Yağ çıkış miktarı ; 220VAC pompalarda 100cc/Dak... 24VDC pompalar da 400cc/Dak.'dır.

Timerlı modeller de ön yağlama (pre-lubrication) özelliği vardır.

** Bütün modeller metal hazneli olabilir. 3,6 Litre pompaların fiyatlarına metal rezervuar bedeli eklenir.

6 litre metal rezervuarlı talebinizde 60 € , 12 litre metal rezervuarlı talebinizde 90 € fiyat eklenir.



CME (Volumetric) 6 lt. Sıvı yağ ve Soft Gres yağlama üniteleri

Kod	Tipi	Özellik	Fiyat Euro.-
00.874.6	CME CE 230V 6L Oil	Direkt	
00.875.6	CME CE+Puls+230V 6L Oil	Direkt+Push Button	
00.875.0	CME CE+PFL 230V 6L Oil	Direkt+Bas.Switch	
00.875.4	CME CE+Puls+PFL 230V 6L Oil	Direkt+Bas.Switch+Push But.	
00.874.8	CME S.C 230V 6L Oil	Timer (Zaman ayarlı)	
00.875.2	CME CC+PFL 230V 6L Oil	Timer+Bas.Switch	
00.874.5	CME CE 115V 6L Oil	Direkt	
00.875.5	CME CE+Puls+115V 6L Oil	Direkt+Push Button	
00.874.9	CME CE+PFL 115V 6L Oil	Direkt+Bas.Switch	
00.875.3	CME CE+Puls+PFL 115V 6L Oil	Direkt+Bas.Switch+Push But.	
00.874.7	CME S.C 115V 6L Oil	Timer (Zaman ayarlı)	
00.875.1	CME CC+PFL 115V 6L Oil	Timer+Bas.Switch	
00.877.1	CME-G CE 230V 6L Soft Grease	Soft Grease Direkt	
00.878.1	CME-G CE+Puls 230V 6L Soft Grease	Direkt + Push Button	
00.877.5	CME-G CE+PFL 230V 6L Soft Grease	Direkt + Basınc Switch	
00.877.9	CME-G CE+Puls+PFL 230V 6L Soft Grease	Direkt + Basınc Switch+Push But.	
00.877.3	CME-G SC 230V 6L Soft Grease	Soft Grease Timer	
00.877.7	CME-G CC+PFL 230V 6L Soft Grease	Timer + Basınc Switch	
00.877.0	CME-G CE+115V 6L Soft Grease	Soft Grease Direkt	
00.878.0	CME-G CE+Puls 115V 6L Soft Grease	Direkt + Push Button	
00.877.4	CME-G CE+PFL 115V 6L Soft Grease	Direkt + Basınc Switch	
00.877.8	CME-G CE+Puls+PFL 115V 6L Soft Grease	Direkt + Basınc Switch+Push But.	
00.877.2	CME-G SC 115V 6L Soft Grease	Soft Grease Timer	
00.877.6	CME-G CC+PFL 115V 6L Soft Grease	Timer + Basınc Switch	
80.872.4	CME S.C 24V DC 6 L	Timer 24VDC	

** Genel Teknik Özellikler:

Tüm sıvı yağ modellerin de standart özel dolum filtresi (250 mikron) , emiş filtresi (60 micron) mevcuttur.Tüm sıvı gres modellerde standart emiş filtresi (100 micron) mevcuttur. Maksimum çalışma basıncı , sıvı yağ için 24 bar, sıvı gres için 30 bar. Bütün modellerde standart düşük seviye sw. Alarm vardır.

Sıvı yağ çalışma viskozite aralığı 50-1000 cst, sıvı gres çalışma viskozite aralığı NLGI 000-00

Timerlı modeller; 00 serili pompalarda durma aralığı(OFF) 2,5 dakika -21 saat ayarlayabilme, 80 serili pompalarda durma aralığı(OFF) 5 dakika -250 dakika ayarlayabilme, çalışma aralığı(ON) 5-90 saniye

Yağ çıkış miktarı ; 220VAC pompalarda 100cc/Dak... 24VDC pompalar da 400cc/Dak.'dır.

Timerlı modeller de ön yağlama (pre-lubrication) özelliği vardır.

CE : Direkt Yağlama SC: Timer (Zaman Ayarlı) ; CE+PFL: Direkt + Basınc Switch ; CC+PFL: Timer + Basınc Switch

CE + PULS + PFL : Direkt +Basınc Switch + Push Button

CE + PULS : Direkt + Push Button

** Bütün modeller metal hazneli olabilir.

6 litre metal rezervuarlı talebinizde 60 € , 12 litre metal rezervuarlı talebinizde 90 € fiyat eklenir.



SINCERT

MPT - MPO (Sirkülasyon) Tip merkezi yağlama üniteleri

Kod	Tipi	Özellik	Fiyat Euro.-
60.821.0	MPT-2-NY / 5-25 BAR Sıvı Yağ 0,09kW	2 lt. Plast. Reservuar 100cc/min.	
60.821.1	MPT-3-NY/5-25 BAR Sıvı Yağ 0,09kW	3 lt. Plast. Reservuar 100cc/min.	
60.821.2	MPT-6-NY / 5-25 BAR Sıvı Yağ 0,09kW	6 lt. Plast. Reservuar 100cc/min.	
60.822.0	MPT-3-NY/5-25 BAR Sıvı Yağ 0,09kW	3 lt. Plast. Reservuar 500cc/min.	
60.822.1	MPT-6-NY/5-25 BAR Sıvı Yağ 0,09kW	6 lt. Plast. Reservuar 500cc/min.	
60.823.1.Oil	MPT-3-NY/15-50 BAR Sıvı Yağ 0,09kW	3 lt. Plast. Reservuar 100cc/min.	
60.822.2	MPT-3-NY/15-50 BAR Sıvı Yağ 0,09kW	3 lt. Plast. Reservuar 500cc/min.	
60.822.3	MPT-6-NY/15-50 BAR Sıvı Yağ 0,09kW	6 lt. Plast. Reservuar 500cc/min.	
60.823.2.Oil	MPT-6-NY/15-50 BAR Sıvı Yağ 0,09kW	6 lt. Plast. Reservuar 100cc/min.	
60.823.1	MPT/G/ 15- 50 BAR Sıvı Gres 0,09kW	3 lt. Plast. Reservuar 100cc/min.	
60.823.2	MPT/G/ 15-50 BAR Sıvı Gres 0,09kW	6 lt. Plast. Reservuar 100cc/min.	
60.824.2	MPT/G/ 15- 50 BAR Sıvı Gres 0,09kW	3 lt. Plast. Reservuar 500cc/min.	
60.824.3	MPT/G/ 15-50 BAR Sıvı Gres 0,09kW	6 lt. Plast. Reservuar 500cc/min.	

Kod	Tipi	Özellik	Fiyat Euro.-
00.860.0	MPO-3NY150 / 50-150 BAR Oil 0,12kW	3 lt. Plast. Reservuar 150cc/min.	
00.860.1	MPO-3NY250 / 50-150 BAR Oil 0,16kW	3 lt. Plast. Reservuar 250cc/min.	
00.860.2	MPO-3NY500 / 50-150 BAR Oil 0,18kW	3 lt. Plast. Reservuar 500cc/min.	
00.860.3	MPO-6NY150 / 50-150 BAR Oil 0,12kW	6 lt. Plast. Reservuar 150cc/min.	
00.860.4	MPO-6NY250 / 50-150 BAR Oil 0,16kW	6 lt. Plast. Reservuar 250cc/min.	
00.860.5	MPO-6NY500 / 50-150 BAR Oil 0,18kW	6 lt. Plast. Reservuar 500cc/min.	



**** Genel Teknik Özellikler:**

MPT-MPO Pompalar devamlı (Sirkülasyonlu) yağlama sistemlerinde, MPO Hidrolik silindir hareketlerinde kullanılabilir.

Bütün sıvı yağ modeller de standart 2 adet filtre (dolum filtresi 250 mikron, emiş filtresi 60 micron) mevcuttur.

Bütün sıvı gres modeller de standart 1 adet filtre (emiş filtresi 100 micron) mevcuttur.

Bütün modellerde standart düşük yağ seviye sw. ve çıkış manometre mevcuttur.

Çalışma sıvı yağ vizkosite aralığı 50-1000 cst; Sıvı Gres NLGI 00-000

Motor çalışma voltajı MPT 380VAC 0,09kW , MPO 380VAC 0,12-0,16-0,18kW

Onhat Digital Timer kumanda istenirse (380vac) fiyata 190 € eklenir.



YENİ MAX 250 BAR 12-24VDC /110-220VAC GRES POMPALARI

Kod	Tipi	Özellik	Fiyat Euro.-
40.2.24DC.RST.G	MAX 2 Kg. A.P.E. TEK ÇIKIŞLI	Gres Timersiz 24VDC İ.D.F.	
40.4.24DC.RST.G	MAX 4 Kg. A.P.E. TEK ÇIKIŞLI	Gres Timersiz 24VDC İ.D.F.	
40.10.24DC.RST.G	MAX 10 Kg. A.P.E. TEK ÇIKIŞLI	Gres Timersiz 24VDC İ.D.F.	
40.25.24DC.RST.G	MAX 25 Kg. A.P.E. TEK ÇIKIŞLI	Gres Timersiz 24VDC İ.D.F.	
40.50.24DC.RST.G	MAX 50 Kg. A.P.E. TEK ÇIKIŞLI	Gres Timersiz 24VDC İ.D.F.	
40.2.220V.RST.G	MAX 2 Kg. A.P.E. TEK ÇIKIŞLI	Gres Timersiz 220VAC İ.D.F.	
40.4.220V.RST.G	MAX 4 Kg. A.P.E. TEK ÇIKIŞLI	Gres Timersiz 220VAC İ.D.F.	
40.10.220V.RST.G	MAX 10 Kg. A.P.E. TEK ÇIKIŞLI	Gres Timersiz 220VAC İ.D.F.	
40.25.220V.RST.G	MAX 25 Kg. A.P.E. TEK ÇIKIŞLI	Gres Timersiz 220VAC İ.D.F.	
40.50.220V.RST.G	MAX 50 Kg. A.P.E. TEK ÇIKIŞLI	Gres Timersiz 220VAC İ.D.F.	

MAX Elektrikli Gres Pompaları Teknik Özellikleri:

ILC (İtalyan) MAX 2 , 4 , 10 , 25 kg. Plastik veya Metal rezervuarlı, 50 kg metal pompalardır.

1 ile 3 çıkış alınabilir. Standart tek çıkışlıdır (APE). Çıkış Pompa elemanı fiyata dahildir. **Standart dolum filtrelidir (İDF).**

Gres karıştırılarak basılmaktadır. Motor 24VDC-2,5A - 60W / 220VAC- 0,25A, Maksimum gres çalışma NLGI-2 . Maksimum çıkış basıncı 250 bar.

Her çıkışın da **ayarlanabilir pompa elemanı (A.P.E.)** ile 0 - 2,88cc / Dakika gres çıkış miktarı ayarlanabilmektedir.

Çalışma sıcaklığı -30°C +80°C, Çıkış bağlantı R1/4" . Max Pompa altında , DPX Progressive Dağıtıcının monte edilebileceği hazır delikleri mevcuttur.

İ.D.F : İçten Dolum Filtresi. Her çıkışta ayarlanabilen (60-400bar) yüksek basınç emniyet sistemi vardır.

Digital Timer ünitesi vardır. Timer açma süresi (ON Pompa çalışma) ve kapatma süresi (OFF Pompa durma) ayrı ayrı 1 Saniye ile 9999 saat arası

hassas ayarlanabilir. Pompanın elektriğinin kesilmesi durumlarında ; digital timerın kaldığı süreden devam etme özelliği vardır. Böylelikle başa

dönme durumu söz konusu değildir. Çalışma ve durma sürelerin ne kadar kaldığı , ne zaman pompanın çalışacağı veya duracağı , saniye veya

dakika olarak ekranda görülmektedir. *12VDC veya 110VAC istenirse fiyatlara **90 €** eklenecektir.

Kod	Tipi	Özellik	Fiyat Euro.-
00.900.0	PEG Fixed Pumping Element	Fixed-Sabit pompa elem. 2,88 cc/dak.	
00.900.3.7	PEG Adjustable Pumping Unit	Ayar. Pom.elemanı 0 - 2,88cc/dak.	
ONHAT MANO.	Çıkış Manometre Takımı 400 Bar	Wika Manometre ve Bağlantı Ekipmanları	
L.L.S.	Low Level switch 24vdc-220vac	Gres Düşük Seviye Switch	
L.L.S.I	Low Level switch 24vdc-220vac	Gres Düşük Seviye Switch Işıklı-Sesli Alarmlı	
Y.B.S.	High Pressure switch 24vdc-220vac	Yüksek Basınç Alarm Switch (150-200-250BAR)	
Y.B.S.I	High Pressure Switch 24vdc-220vac	Yüksek Basınç Alarm Sw. Işıklı-Sesli Alarmlı	
M.P.	Metal Pano	Statik Boyalı Pompa Grubu Koruma Panosu	





YENİ MAX PLC TIMERLI ALARMLI 250BAR 12-24VDC & 110-220VAC GRES POMPALARI

Kod	Tipi	Özellik	Fiyat Euro.-
40.2.24DC.RST.G.PC	MAX 2 Kg. A.P.E. TEK ÇIKIŞLI	Gres PLC Timer 24VDC İ.D.F. Alarmlı	
40.4.24DC.RST.G.PC	MAX 4 Kg. A.P.E. TEK ÇIKIŞLI	Gres PLC Timer 24VDC İ.D.F. Alarmlı	
40.10.24DC.RST.G.PC	MAX 10 Kg. A.P.E. TEK ÇIKIŞLI	Gres PLC Timer 24VDC İ.D.F. Alarmlı	
40.25.24DC.RST.G.PC	MAX 25 Kg. A.P.E. TEK ÇIKIŞLI	Gres PLC Timer 24VDC İ.D.F. Alarmlı	
40.50.24DC.RST.G.PC	MAX 50 Kg. A.P.E. TEK ÇIKIŞLI	Gres PLC Timer 24VDC İ.D.F. Alarmlı	
40.2.220V.RST.G.PC	MAX 2 Kg. A.P.E. TEK ÇIKIŞLI	Gres PLC Timer 220VAC İ.D.F. Alarmlı	
40.4.220V.RST.G.PC	MAX 4 Kg. A.P.E. TEK ÇIKIŞLI	Gres PLC Timer 220VAC İ.D.F. Alarmlı	
40.10.220V.RST.G.PC	MAX 10 Kg. A.P.E. TEK ÇIKIŞLI	Gres PLC Timer 220VAC İ.D.F. Alarmlı	
40.25.220V.RST.G.PC	MAX 25 Kg. A.P.E. TEK ÇIKIŞLI	Gres PLC Timer 220VAC İ.D.F. Alarmlı	
40.50.220V.RST.G.PC	MAX 50 Kg. A.P.E. TEK ÇIKIŞLI	Gres PLC Timer 220VAC İ.D.F. Alarmlı	

MAX Elektrikli Gres Pompaları Teknik Özellikleri:

ILC (İtalyan) MAX 2 , 4 , 10 , 25 kg. Plastik veya Metal rezervuarlı, 50 kg metal pompalardır.

1 ile 3 çıkış alınabilir. Standart tek çıkışlıdır (APE). Çıkış Pompa elemanı fiyata dahildir. **Standart dolum filtrelidir (İDF).**

Gres karıştırılarak basılmaktadır. Motor 24VDC-2,5A.- 60W / 220VAC- 0,25A , Maksimum gres çalışma NLGI-2 . Maksimum çıkış basıncı 250 bar.

Her çıkışın da **ayarlanabilir pompa elemanı (A.P.E.)** ile 0 - 2,88cc / Dakika gres çıkış miktarı ayarlanabilmektedir.

Çalışma sıcaklığı -30°C +80°C, Çıkış bağlantı R1/4",

İ.D.F : İçten Dolum Filtresi. Her çıkışta ayarlanabilen (60-400bar) yüksek basınç emniyet sistemi vardır.

Digital plc Timer ünitesi vardır. Timer açma süresi (ON Pompa çalışma) ve kapatma süresi (OFF Pompa durma) ayrı ayrı 1 Saniye ile 9999 saat arası

hassas ayarlanabilir. Pompanın elektriğinin kesilmesi durumlarında ; digital timerin kaldığı süreden devam etme özelliği vardır. Böylelikle başa

dönme durumu sözkonusu değildir. Çalışma ve durma sürelerin ne kadar kaldığı , ne zaman pompanın çalışacağı veya duracağı , saniye veya

dakika olarak ekranda görülmektedir. Progressive (DPA-DPX) Dağıtıcı üzerindeki prox. Sw vasıtasıyla ışıklı sesli alarm

(Gres bitimi, pompa , dağıtıcı arızası ve tıkanıklıklarda...) alınabilecektir. (Dağıtıcı ve prox sw fiyatları eklenecektir.)

*12VDC veya 110VAC istenirse fiyatlara **90 €** eklenecektir.

Kod	Tipi	Özellik	Fiyat Euro.-
00.900.0	PEG Fixed Pumping Element	Fixed-Sabit pompa elem. 2,88 cc/dak.	
00.900.3.7	PEG Adjustable Pumping Unit	Ayar. Pom.elemanı 0 - 2,88cc/dak.	
ONHAT MANO.	Çıkış Manometre Takımı 400 Bar	Wika Manometre ve Bağlantı Ekipmanları	
L.L.S.I	Low Level switch 24vdc-220vac	Gres Düşük Seviye Switch Işıklı-Sesli Alarmlı	
Y.B.S.I	High Pressure Switch 24vdc-220vac	Yüksek Basınç Alarm Sw. Işıklı-Sesli Alarmlı	
M.P.	Metal Pano	Statik Boyalı Pompa Grubu Koruma Panosu	



Çoklu Çıkış Alarm ; Progressive Dağıtıcılar (DPA-DPX) üzerindeki birçok Prox. Sw.' lerden olumsuz durumlarda bölge bölge ışıklı sesli alarm alınabilir. Örneğin : Pompa 3 çıkışlı ve 3 adette Prox .Sw'li DPA Ana dağıtıcı kullanılarak, 3 bölge için de ayrı ayrı olumsuz durumlar için ışıklı sesli alarm alınabilir. Böylelikle ; pompa arızası, dağıtıcı arızası veya herhangi bir nokta- noktaların tıkanmasında , sıkıntının hangi ana blok bölgesinde olduğu ışıklı-sesli alarm alınabilmektedir.

Bu çoklu alarm sistemi, yardımcı dağıtıcılar üzerindeki Prox. Sw ler vasıtasıyla sıkıntının hangi bölgede olduğu tespit edilmektedir.

Pompa-Ana Dağıtıcı- Yardımcı dağıtıcılar arasındaki hattın

kopmasında da bu alarm alınır.



**PROGRESSİVE DPX DAĞITICI MONTELİ YENİ MAX
250 BAR 12-24VDC / 110-220VAC GRES POMPALARI**



Kod	Tipi	Özellik	Euro.-
40.2.24DC.RST.G.DPX3	MAX 2 Kg. A.P.E. Gres Timersiz İ.D.F. 24VDC	DPX3 / 3-4-5-6 çıkış alınabilir	
40.2.24DC.RST.G.DPX4	MAX 2 Kg. A.P.E. Gres Timersiz İ.D.F. 24VDC	DPX4 / 4-5-6-7-8 çıkış alınabilir	
40.2.24DC.RST.G.DPX5	MAX 2 Kg. A.P.E. Gres Timersiz İ.D.F. 24VDC	DPX5 / 5-6-7-8-9-10 çıkış alınabilir	
40.2.24DC.RST.G.DPX6	MAX 2 Kg. A.P.E. Gres Timersiz İ.D.F. 24VDC	DPX6 / 6-7-8-9-10-11-12 çıkış alınabilir	
40.2.24DC.RST.G.DPX7	MAX 2 Kg. A.P.E. Gres Timersiz İ.D.F. 24VDC	DPX7 / 7-8-9-10-11-12-13-14 çıkış alınabilir	
40.2.24DC.RST.G.DPX8	MAX 2 Kg. A.P.E. Gres Timersiz İ.D.F. 24VDC	DPX8 / 8-9-10-11-12-13-14-15-16 çıkış alına.	
40.2.24DC.RST.G.DPX9	MAX 2 Kg. A.P.E. Gres Timersiz İ.D.F. 24VDC	DPX9 / 9-10-11-12-13-14-15-16-17-18 çıkış alına.	
REZERVUAR FARKI	FİYAT FARKI EKLENİR	2 KG YERİNE 4 KG PLASTİK İSTENİRSE	
REZERVUAR FARKI	FİYAT FARKI EKLENİR	2 KG YERİNE 10 KG PLASTİK VEYA METAL İSTENİRSE	
REZERVUAR FARKI	FİYAT FARKI EKLENİR	2 KG YERİNE 25 KG PLASTİK VEYA METAL İSTENİRSE	
VOLTAJ FARKI	FİYAT FARKI EKLENİR	24VDC YERİNE 220VAC İSTENİRSE	
VOLTAJ FARKI	FİYAT FARKI EKLENİR	24VDC YERİNE 12VDC veya 110VAC İSTENİRSE	
SW. FARKI	FİYAT FARKI EKLENİR	DPX PROX. SW. ALARM İSTENİRSE	
TİMER FARKI	FİYAT FARKI EKLENİR	DİGİTAL TİMER KUMANDA İSTENİRSE	
TİMER ALARM FARKI	FİYAT FARKI EKLENİR	DİGİTAL TİMER PLC KUMANDA ALARM İSTENİRSE	

MAX Elektrikli Gres Pompaları Teknik Özellikleri:

ILC (İtalyan) MAX 2 , 4 , 10 , 25 kg. Plastik veya Metal rezervuarlı Gres Pompalarıdır. 1 2-3 çıkış alınabilir. Standart tek çıkışlıdır (APE) .

Çıkış Pompa elemanı fiyata dahildir. **Standart dolum filtrelidir (İDF)**. Gres karıştırılarak basılmaktadır. Motor 24VDC-2,5A.- 60W

Maksimum gres çalışma NLGI-2 . Maksimum çıkış basıncı 250 bar. Çalışma sıcaklığı -30°C +80°C, Çıkış bağlantı R1/4",

Her çıkışın da **ayarlanabilir pompa elemanı (A.P.E)** ile 0 - 2,88cc / Dakika gres çıkış miktarı ayarlanabilmektedir.

Her çıkışta ayarlanabilen (60-400bar) yüksek basınç emniyet sistemi vardır.

Digital plc Timer ünitesi teknik özellikleri: Timer açma süresi (ON Pompa çalışma) ve kapatma süresi (OFF Pompa durma) ayrı ayrı 1 Saniye ile

9999 saat arası hassas ayarlanabilir. Pompanın elektriğinin kesilmesi durumlarında ; digital timerın kaldığı süreden devam etme özelliği vardır.

Böylelikle başa dönme durumu sözkonusu değildir. Çalışma ve durma sürelerin ne kadar kaldığı , ne zaman pompanın çalışacağı veya duracağı ,

saniye veya dakika olarak ekranda görülmektedir. Progressive (DPA-DPX) Dağıtıcı üzerindeki prox. Sw vasıtasıyla ışıklı sesli alarm (Gres bitimi,

pompa ,dağıtıcı arızası ve tıkanıklıklarda...) alınabilecektir. **Dağıtıcının çıkış rekorları , hortum ve borular fiyatlara dahil değildir.**



Kod	Tipi	Özellik	Euro.-
00.900.0	PEG Fixed Pumping Element	Fixed-Sabit pompa elem. 2,88 cc/dak.	
00.900.3.7	PEG Adjustable Pumping Unit	Ayar. Pom.elemanı 0 - 2,88cc/dak.	
ONHAT MANO.	Çıkış Manometre Takımı 400 Bar	Wika Manometre ve Bağlantı Ekipmanları	
L.L.S.	Low Level switch 24vdc-220vac	Gres Düşük Seviye Switch	
L.L.S.I	Low Level switch 24vdc-220vac	Gres Düşük Seviye Switch Işıklı-Sesli Alarmlı	
M6-M8-M10-R1/8"	Otomatik Metal Düz Rekor Q4-Q6mm 300 bar / LL Mini 6mm Düz Rekor (Gövde +Yüksük+Somun)		
M6-M8-M10-R1/8"	Otomatik Metal Döner Dirsek Rekor Q4-Q6mm 300 bar / LL Mini 6mm Dirsek Rekor (G + Y + S)		
Gres Hortumu	Yüksek Basınç Gres Hortumu 600 Bar 9*5 (OD:9mm ID:5mm)		
Gres Hortumu Başlığı	Yüksek Basınç Gres Hortumu Vidalı İkili Başlığı Q6mm		
Polyamide PA6	ZEC Q6*4mm Hortum 200 Bar 0°C +70°C		
Polyamide PA12 SR	ZEC Q4*2,5mm Hortum 280 Bar -20°C +80°C		





PROGRESSİVE DPA DAĞITICI MONTELİ YENİ MAX
250 BAR 12-24VDC / 110-220VAC GRES POMPALARI



Kod	Tipi	Özellik	Euro.-
40.2.24DC.RST.G.DPA3	MAX 2 Kg. A.P.E. Gres Timersiz İ.D.F. 24VDC	DPA3 / 3-4-5-6 çıkış alınabilir	
40.2.24DC.RST.G.DPA4	MAX 2 Kg. A.P.E. Gres Timersiz İ.D.F. 24VDC	DPA4 / 4-5-6-7-8 çıkış alınabilir	
40.2.24DC.RST.G.DPA5	MAX 2 Kg. A.P.E. Gres Timersiz İ.D.F. 24VDC	DPA5 / 5-6-7-8-9-10 çıkış alınabilir	
40.2.24DC.RST.G.DPA6	MAX 2 Kg. A.P.E. Gres Timersiz İ.D.F. 24VDC	DPA6 / 6-7-8-9-10-11-12 çıkış alınabilir	
40.2.24DC.RST.G.DPA7	MAX 2 Kg. A.P.E. Gres Timersiz İ.D.F. 24VDC	DPA7 / 7-8-9-10-11-12-13-14 çıkış alınabilir	
REZERVUAR FARKI	FİYAT FARKI EKLENİR	2 KG YERİNE 4 KG PLASTİK İSTENİRSE	
REZERVUAR FARKI	FİYAT FARKI EKLENİR	2 KG YERİNE 10 KG PLASTİK VEYA METAL İSTENİRSE	
REZERVUAR FARKI	FİYAT FARKI EKLENİR	2 KG YERİNE 25 KG PLASTİK VEYA METAL İSTENİRSE	
VOLTAJ FARKI	FİYAT FARKI EKLENİR	24VDC YERİNE 220VAC İSTENİRSE	
VOLTAJ FARKI	FİYAT FARKI EKLENİR	24VDC YERİNE 12VDC veya 110VAC İSTENİRSE	
SW. FARKI	FİYAT FARKI EKLENİR	DPA PROX. SW. ALARM İSTENİRSE	
TİMER FARKI	FİYAT FARKI EKLENİR	DİĞİTAL TİMER KUMANDA İSTENİRSE	
TİMER ALARM FARKI	FİYAT FARKI EKLENİR	DİĞİTAL TİMER PLC KUMANDA ALARM İSTENİRSE	

MAX Elektrikli Gres Pompaları Teknik Özellikleri:

ILC (İtalyan) MAX 2 , 4 , 10 , 25 kg. Plastik veya Metal rezervuarlı Gres Pompalarıdır. 1 2-3 çıkış alınabilir. Standart tek çıkışlıdır (APE) .

Çıkış Pompa elemanı fiyata dahildir. **Standart dolum filtrelidir (İDF)**. Gres karıştırılarak basılmaktadır. Motor 24VDC-2,5A.- 60W

Maksimum gres çalışma NLGI-2 . Maksimum çıkış basıncı 250 bar. Çalışma sıcaklığı -30°C +80°C, Çıkış bağlantı R1/4",

Her çıkışın da **ayarlanabilir pompa elemanı (A.P.E.)** ile 0 - 2,88cc / Dakika gres çıkış miktarı ayarlanabilmektedir.

Her çıkışta ayarlanabilen (60-400bar) yüksek basınç emniyet sistemi vardır.



Dijital plc Timer ünitesi teknik özellikleri: Timer açma süresi (ON Pompa çalışma) ve kapatma süresi (OFF Pompa durma) ayrı ayrı 1 Saniye ile

9999 saat arası hassas ayarlanabilir. Pompanın elektriğinin kesilmesi durumlarında ; digital timerin kaldığı süreden devam etme özelliği vardır.

Böylelikle başa dönme durumu sözkonusu değildir. Çalışma ve durma sürelerin ne kadar kaldığı , ne zaman pompanın çalışacağı veya duracağı ,

saniye veya dakika olarak ekranda görülmektedir. Progressive (DPA-DPX) Dağıtıcı üzerindeki prox. Sw vasıtasıyla ışıklı sesli alarm (Gres bitimi,

pompa ,dağıtıcı arızası ve tıkanıklıklarda...) alınabilecektir. **Dağıtıcının çıkış rekorları , hortum ve borular fiyatlara dahil değildir.**

Kod	Tipi	Özellik	Euro.-
00.900.0	PEG Fixed Pumping Element	Fixed-Sabit pompa elem. 2,88 cc/dak.	
00.900.3.7	PEG Adjustable Pumping Unit	Ayar. Pom.elemanı 0 - 2,88cc/dak.	
ONHAT MANO.	Çıkış Manometre Takımı 400 Bar	Wika Manometre ve Bağlantı Ekipmanları	
L.L.S.	Low Level switch 24vdc-220vac	Gres Düşük Seviye Switch	
L.L.S.I	Low Level switch 24vdc-220vac	Gres Düşük Seviye Switch Işıklı-Sesli Alarmlı	
M6-M8-M10-R1/8"	Otomatik Metal Düz Rekor Q4-Q6mm 300 bar / LL Mini 6mm Düz Rekor (Gövde +Yüksük+Somun)		
M6-M8-M10-R1/8"	Otomatik Metal Döner Dirsek Rekor Q4-Q6mm 300 bar / LL Mini 6mm Dirsek Rekor (G + Y + S)		
Gres Hortumu	Yüksek Basınç Gres Hortumu 600 Bar 9*5 (OD:9mm ID:5mm)		
Gres Hortumu Başlığı	Yüksek Basınç Gres Hortumu Vidalı İkili Başlığı Q6mm		
Polyamide PA6	ZEC Q6*4mm Hortum 200 Bar 0°C +70°C		
Polyamide PA12 SR	ZEC Q4*2,5mm Hortum 280 Bar -20°C +80°C		





500BAR / 220-380VAC / Gres Pompaları

Kod	Tipi	Özellik	Fiyat Euro.-
41.2.380VR300G	PEG520/30R - 2 Kg. A.P.E İ.D.F	Grease Direkt-Timersız 220-380VAC	
41.4.380VR300G	PEG540/30R - 4 Kg. A.P.E İ.D.F	Grease Direkt-Timersız 220-380VAC	
41.10.380VR300G	PEG510 - 10 Kg. A.P.E İ.D.F	Grease Direkt-Timersız 220-380VAC	
41.25.380VR300G	PEG525 - 25 Kg. A.P.E İ.D.F	Grease Direkt-Timersız 220-380VAC	
41.50.380VR300G	PEG550 - 50 Kg. A.P.E İ.D.F	Grease Direkt-Timersız 220-380VAC	
41.100.380VR300G	PEG5100 - 100 Kg. A.P.E İ.D.F	Grease Direkt-Timersız 220-380VAC	
41.200.380VR300G	PEG5200 - 200 Kg. A.P.E İ.D.F	Grease Direkt-Timersız 220-380VAC	

PEG52 / 220-380VAC Elektrikli Gres Pompaları Teknik Özellikleri:

ILC (İtalyan) PEG52 / 2 kg ile 200kg arası , Plastik veya Metal rezervuarlı gres pompalarıdır.

Motor 220VAC (0,64A-0,09kW) - 380VAC (0,37A - 0,09kW.) **Standart içten dolum filtrelidir (İDF)**. Maksimum

gres çalışma NLGI-2, Maksimum çıkış basıncı 500 bar. 1 ile 5 çıkış alınabilir. Standart tek çıkışlıdır.

Her çıkışı dakikada 7,36cc verebilmektedir.(Sabit pompa elemanı ile). Ayarlanabilir pompa

elemanı (APE) ile 0 ile 7,36cc arası gres çıkış miktarı ayarlanabilmektedir. Çalışma sıcaklığı -30°C +80°C,

Çıkış bağlantı R1/4". Her çıkışta ayarlanabilen (60-400bar) yüksek basınç emniyet sistemi vardır.

ON-HAT Timerlı Pompalar da (H): Timer açma süresi (ON) ve Timer kapatma süresi (OFF) ayrı ayrı 1 saniye ile 9999 saat arası hassas

ayarlanabilir . Pompanın elektriğinin kesilmesi durumlarında ; digital timerın kaldığı süreden devam etme özelliği vardır. Böylelikle başa dönme

durumu sözkonusu değildir. Çalışma ve durma sürelerin ne kadar kaldığı , ne zaman pompanın çalışacağı veya duracağı , saniye veya dakika olarak

ekranda görülmektedir.

ONHAT PLC Dijital Timerlı Pompalar da (O): Yukarıdaki timer özelliklerine plc kart eklenecektir . Dağıtıcı üzerindeki prox. Sw vasıtasıyla ışıklı sesli

alarm (Gres bitimi, pompaveya dağıtıcı arızası ve tıkanıklıklarda...) alınabilecektir.

Çoklu Çıkış Alarm ; Progressive Dağıtıcılar (DPA-DPX) üzerindeki birçok Prox. Sw.' lerden olumsuz durumlarda bölge bölge ışıklı sesli alarm alınabilir.

Örneğin : Pompa 3 çıkışlı ve 3 adette Prox .Sw'li DPA Ana dağıtıcı kullanılarak, 3 bölge için de ayrı ayrı

olumsuz durumlar için ışıklı sesli alarm alınabilir. Böylelikle ; pompa arızası, dağıtıcı arızası veya herhangi bir

nokta- noktaların tıkanmasında , sıkıntının hangi ana blok bölgesinde olduğu ışıklı-sesli alarm alınabilmektedir.

Bu çoklu alarm sistemi, yardımcı dağıtıcılar üzerindeki Prox. Sw ler vasıtasıyla sıkıntının hangi bölgede olduğu

tespit edilmektedir. Pompa-Ana Dağıtıcı- Yardımcı dağıtıcılar arasındaki hattın kopmasında da bu alarm alınır.

Her çıkış için 100 € fiyata eklenir (Pompa elemanı, dağıtıcı ve prox. Sw. ayrıca eklenir.)

Kod	Tipi	Özellik	Fiyat Euro.-
00.900.0	PEG Fixed Pumping Element	Fixed-Sabit pompa elem. 7,36cc/dak.	
00.900.3.7	PEG Adjustable Pumping Unit	Ayar. Pom.elemanı 0,46cc-7,36cc/dak.	
ONHAT MANO.	Çıkış Manometre Takımı 400 Bar	Wika Manometre ve Bağlantı Ekipmanları	
Y.B.S.I	High Pressure Switch 220 vac	Yüksek Basınç Alarm Sw. Işıklı-Sesli	
L.L.S.I	Low Level switch 220 vac	Gres Düşük Seviye Switch Işıklı -Sesli	
L.L.S.	Low Level switch 220 vac	Gres Düşük Seviye Switch	
Y.B.S.	High Pressure switch 220 vac	Yüksek Basınç Alarm Switch	
M.P.	Metal Pano	Statik Boyalı Pompa Grubu Koruma Panosu	

15 Çıkışlı 500 bar Gres Pompaları

Kod	Tipi	Özellik	Fiyat Euro.-
90.930.3.25.SL	PEG - 25N/30R (25kg)	Grease Direkt 380VAC	
90.930.3.50.SL	PEG - 50N/30R (50kg)	Grease Direkt 380VAC	
90.930.3.100.SL	PEG - 100N/30R (100kg)	Grease Direkt 380VAC	
90.930.3.200.SL	PEG - 200N/30R (200kg)	Grease Direkt 380VAC	

PEG - 250/500 Pompa Teknik Özellikleri

Maksimum Çıkış Basıncı 600 bar. Motor 380VAC (0,18kW- 0,68A) . Çalışma sıcaklığı -30°C +80°C,

1 ile 15 çıkış alınabilir. Standart tek çıkışlıdır. Diğer çıkışlar için pompa elamanları takılmalıdır.

Her çıkış için , dakikada 0,46cc ile 7,36cc arası gres miktarı ayarlanabilir.(Ayarlanabilir pompa elamanı ile)

Fix pompa elemanı ile, her çıkış için, dakikada 7,36cc gres çıkış miktarı sağlanır.

Metal Gres Reservoirü kapasitesi 25-50-100-200 kg ' dır. Maksimum gres çalışma NLGI-2

Pompa her çıkışında, yüksek basınç emniyet valfi vardır. (60-400bar arası ayarlanabilir)



PEG 50 KG



PEG 25 KG.



200 KG.

380VAC

15 ÇIKIŞLI

PEG 200



Kod	Tipi	Özellik	Fiyat Euro.-
07.270.0	Filler Strainer	Pompa Dolu Filtresi	
00.900.0	PEG Fixed Pumping Element	Fixed-Sabit pompa elem. 7,36cc/dak.	
00.900.7	PEG Adjustable Pumping Unit	Ayar. Pom.elemanı 0,46cc-7,36cc/dak.	
ONHAT MANO.	Çıkış Manometre Takımı 400 Bar	Wika Manometre ve Bağlantı Ekipmanları	
Y.B.S.I	High Pressure Switch 220 vac	Yüksek Basınç Alarm Sw. Işıklı-Sesli	
L.L.S.I	Low Level switch 220 vac	Gres Düşük Seviye Switch Işıklı -Sesli	
L.L.S.	Low Level switch 220 vac	Gres Düşük Seviye Switch	
Y.B.S.	High Pressure switch 220 vac	Yüksek Basınç Alarm Switch	

ONHAT PLC Dijital Timerlı Pompalar da (O): Timer açma süresi (ON) ve Timer kapatma süresi (OFF) ayrı ayrı 1 saniye ile 9999 saat arası hassas

ayarlanabilir . Pompanın elektriğinin kesilmesi durumlarında ; digital timerın kaldığı süreden devam etme özelliği vardır. Böylelikle başa dönme

durumu sözkonusu değildir. Çalışma ve durma sürelerinin ne kadar kaldığı , ne zaman pompanın çalışacağı veya duracağı , saniye veya dakika olarak

ekranda görülmektedir.

Dağıtıcı üzerindeki prox. Sw vasıtasıyla ışıklı sesli alarm (Gres bitimi, pompa veya dağıtıcı arızası ve tıkanıklıklarda...) alınabilecektir.

Çoklu Çıkış Alarm ; Progressive Dağıtıcılar (DPA-DPX) üzerindeki birçok Prox. Sw.' lerden olumsuz durumlarda bölge bölge ışıklı sesli alarm alınabilir.

Örneğin : Pompa 3 çıkışlı ve 3 adette Prox .Sw'li DPA Ana dağıtıcı kullanılarak, 3 bölge için de ayrı ayrı

olumsuz durumlar için ışıklı sesli alarm alınabilir. Böylelikle ; pompa arızası, dağıtıcı arızası veya herhangi bir

nokta- noktaların tıkanmasında , sıkıntının hangi ana blok bölgesinde olduğu ışıklı-sesli alarm alınabilmektedir.

Bu çoklu alarm sistemi ile ; yardımcı dağıtıcılar üzerindeki Prox. Sw. ler vasıtasıyla sıkıntının hangi bölgede olduğu

tespit edilmektedir. Pompa-Ana Dağıtıcı- Yardımcı dağıtıcılar arasındaki hattın kopmasında da bu alarm alınır.

Her çıkış için 120 € fiyata eklenir (Pompa elemanı, dağıtıcı ve prox. Sw. ayrıca eklenir.)



PAG 50 Pneumatic Gres Pompaları, 3 Kg Hazneli, 300 Bar

New



Kod	Tipi	Özellik	Fiyat Euro.-
90.304.3.Y	Timersiz	2cc Sabit , Gres Düşük Seviye sw li.	
90.304.4.Y	Timersiz	0,3cc-2cc ayarlanabilir, Gres Düşük Seviye sw li.	
90.304.3.OSY	Onhat Timerli, Sel. Valfli + Mano.	2cc sabit, Gres Düşük Seviye ışıklı sesli alarmlı, Çıkış Manometreli	
90.304.4.OAY	Onhat Timerli, Sel. Valfli + Mano.	0,3cc-2cc ayarlanabilir, Gres Düşük Seviye ışıklı sesli alarmlı, Çıkış Manometreli	
90.304.3.OSTY	Onhat Timerli, Sel. Valfli, Pompa Tetikleme Ünitesi	2cc sabit, Gres Düşük Seviye ışıklı sesli alarmlı, Çıkış Manometreli	
90.304.4.OATY	Onhat Timerli, Sel. Valfli, Pompa Tetikleme Ünitesi	0,3cc-2cc ayarlanabilir, Gres Düşük Seviye ışıklı sesli alarmlı, Çıkış Manometreli	
90.304.3.OSPY	Onhat PLC Timerli, Sel. Valfli + Mano.	2cc sabit, Gres Düşük Seviye ışıklı sesli alarmlı, Çıkış Manometreli	
90.304.4.OAPY	Onhat PLC Timerli, Sel. Valfli + Mano.	0,3cc-2cc ayarlanabilir, Gres Düşük Seviye ışıklı sesli alarmlı, Çıkış Manometreli	
90.304.3.OSTPY	Onhat PLC Timerli, Sel. Valfli, Pompa Tetikleme Ünitesi	2cc sabit, Gres Düşük Seviye ışıklı sesli alarmlı, Çıkış Manometreli	
90.304.4.OATPY	Onhat PLC Timerli, Sel. Valfli, Pompa Tetikleme Ünitesi	0,3cc-2cc ayarlanabilir, Gres Düşük Seviye ışıklı sesli alarmlı, Çıkış Manometreli	

PAG Pnömatik Gres Pompaları Genel Teknik Özellikleri:

ILC (İtalyan) PAG 3 kg. (Plastik Res.) gres pompalarıdır. Standart dolum filtrelidir.

Pompa basma oranı 50:1 'dir. Gres Pompa önüne, yay gücüyle gönderilmektedir.

Hava giriş basıncı minimum 2 bar, maksimum 7 bar'dır.

Pompa tek çıkışlıdır. Her seferinde (cycle) 2cc veya ayarlanabilir 0,3-2cc gres miktarı vermektedir .

Devamlı gres göndermez. Sel. Valfli aç kapa metoduyla gres basar.

Maksimum gres çalışma NLGI-3 (Sıvı gres NLGI 0-00-000 uygun değildir), NLGI 1-2-3 uygundur

Maksimum çıkış basıncı 350 bar Çalışma sıcaklığı -20°C +80°C, Çıkış bağlantı R1/4"

Standart düşük gres seviye sw. Alarm vardır (1A-150VAC/DC-20W)

Pompa çalışma adeti, dakikada maksimum 4 defadır. Gresin inceliğine göre 30 defa olabilir.

Tetikleme (FQ); pompaya verilen havanın açılıp kapanmasının ayarlanması ünitesidir. 3-6-9-12 saniye seçimiyle tetikleme ardı ardına yapılabilir.

Onhat Timer: 1 saniye ile 100 saat arası, açma ve kapama süreleri ayrı ayrı ayarlanabilir. Manuel elektrik açma kapama (Push Button) anahtarlıdır. 24VDC-110VAC-220VAC

Onhat PLC Timer: 1 saniye ile 100 saat arası, açma ve kapama süreleri ayrı ayrı ayarlanabilir. Progressive (DPA-PDX) Dağıtıcı üzerindeki Prox. Sw vasıtasıyla olumsuz durumlarda ışıklı sesli alarm alınabilir. Dağıtıcı ve prox. Sw fiyatları eklenecektir.

5 kg metal hazneli (PAG 60) istenirse 390 € , 10 kg metal hazneli (PAG 100) istenirse 490 € fiyatlara eklenir.





SINCERT



Kod	DPM MONOBLOK PROGRESSIVE DAĞITICILAR	Fiyat Euro.-
DPM-3	3-4-5-6 çıkış alınabilir	
DPM-4	4-5-6-7-8 çıkış alınabilir	
DPM-5	5-6-7-8-9-10 çıkış alınabilir	
DPM-6	6-7-8-9-10-11-12 çıkış alınabilir	
DPM-7	7-8-9-10-11-12-13-14 çıkış alınabilir	
DPM-8	8-9-10-11-12-13-14-15-16 çıkış alınabilir	
DPM-9	9-10-11-12-13-14-15-16-17-18 çıkış alınabilir	
DPM-10	10-11-12-13-14-15-16-17-18-19-20 çıkış alınabilir	
14.050.7	Gres Check Valve 10*1 Out Ring 4/6	
49.050.1	Microswitch - Prox. Sw. Alarm	
6.52.0+4.52.0	Giriş-Çıkış Ø6 mm Boru için Rekor + Yüksük Takımı	
6.51.0+4.51.0	Çıkış Ø4 mm Boru için Rekor + Yüksük Takımı	
M6-M8-M10-R1/8"	Otomatik Metal Düz Rekor Q4-Q6mm 300 bar	
M6-M8-M10-R1/8"	Otomatik Metal Döner Dirsek Rekor Q4-Q6mm 300 bar	
Gres Hortumu	Yüksek Basınç Gres Hortumu 600 Bar 9*5 (OD:9mm ID:5mm)	
Gres Hortumu Başlığı	Yüksek Basınç Gres Hortumu Vidalı İkili Başlığı Q6mm	
LL Mini Düz Rekor	M6-M8-M10-R1/8" / Q6mm Düz Rekor (Gövde +Yüksük+Somun)	
LL Mini Dirsek Rekor	M6-M8-M10-R1/8" / Q6mm Dirsek Rekor (Gövde +Yüksük+Somun)	
Polyamide PA12HL SR	ZEC Q6*3mm Hortum 280 Bar -20°C +80°C	
Polyamide PA6	ZEC Q6*4mm Hortum 200 Bar 0°C +70°C	
Polyamide PA12HL SR	ZEC Q4*2,5mm Hortum 200 Bar -20°C +80°C	
Polyamide PA6	ZEC Q4*2,5mm Hortum 150 Bar 0°C +70°C	

DPM SERIES PROGRESSIVE DAĞITICILAR TEKNİK ÖZELLİKLERİ:

Maksimum Çalışma basıncı 250 bar. Maksimum Çalışma Sıcaklığı +100°C , Minimum Çalışma Sıcaklığı -20°C

Giriş R1/8" ve Çıkışlar M10*1 bağlantı dişleri. Çalışma vizkozitesi ; Sıvı yağ 15cst, maksimum gres NLGI 2

Yağ veya Gres çıkış miktarları (her bir çıkış için) 0,1 cc ile 0,4cc arası olabilmektedir.

Çıkış miktarları değerleri 0,1cc-0,15cc-0,2cc olabilmektedir.

Microsviç kullanılarak ; pompa arızası, DPM arızası veya herhangi bir nokta- noktaların tıkanmasında, pompa rezervuarının gres veya sıvı yağ bitiminde PLC'ye alarm alınabilmektedir.

Ebatları DPA'ya göre yaklaşık %50 küçültülmüştür. Daha minyatür olduğu için , tercih sebebi olabilir.

Monoblok gövdeli olduğu için farklı yağ veya gres miktarları gönderilemez , ara blok ekleme veya çıkartma yapılamaz.

Eşit miktar istenildiğinde tercih edilebilir.



Kod	DPX PROGRESSIVE DAĞITICILAR	Fiyat Euro.-
DPX-3	2 çıkış alınabilir	
DPX-3	3-4-5-6 çıkış alınabilir	
DPX-4	4-5-6-7-8 çıkış alınabilir	
DPX-5	5-6-7-8-9-10 çıkış alınabilir	
DPX-6	6-7-8-9-10-11-12 çıkış alınabilir	
DPX-7	7-8-9-10-11-12-13-14 çıkış alınabilir	
DPX-8	8-9-10-11-12-13-14-15-16 çıkış alınabilir	
DPX-9	9-10-11-12-13-14-15-16-17-18 çıkış alınabilir	
DPX-10	10-11-12-13-14-15-16-17-18-19-20 çıkış alınabilir	
14.050.9	Gres Check Valve 10*1 Out Ring 4/6	
49.050.2	Microswitch - Prox. Sw. Alarm	
6.52.0+4.52.0	Giriş-Çıkış Ø6 mm Boru için Rekor + Yüksük Takımı	
6.51.0+4.51.0	Çıkış Ø4 mm Boru için Rekor + Yüksük Takımı	
M6-M8-M10-R1/8"	Otomatik Metal Düz Rekor Q4-Q6mm 300 bar	
M6-M8-M10-R1/8"	Otomatik Metal Döner Dirsek Rekor Q4-Q6mm 300 bar	
Gres Hortumu	Yüksek Basınç Gres Hortumu 600 Bar 9*5 (OD:9mm ID:5mm)	
Gres Hortumu Başlığı	Yüksek Basınç Gres Hortumu Vidalı İkili Başlığı Q6mm	
LL Mini Düz Rekor	M6-M8-M10-R1/8" / Q6mm Düz Rekor (Gövde +Yüksük+Somun)	
LL Mini Dirsek Rekor	M6-M8-M10-R1/8" / Q6mm Dirsek Rekor (Gövde +Yüksük+Somun)	
Polyamide PA12HL SR	ZEC Q6*3mm Hortum 280 Bar -20°C +80°C	
Polyamide PA6	ZEC Q6*4mm Hortum 200 Bar 0°C +70°C	
Polyamide PA12HL SR	ZEC Q4*2,5mm Hortum 200 Bar -20°C +80°C	
Polyamide PA6	ZEC Q4*2,5mm Hortum 150 Bar 0°C +70°C	

DPX SERIES PROGRESSIVE DAĞITICILAR TEKNİK ÖZELLİKLERİ:

Maksimum Çalışma basıncı 300 bar. Maksimum Çalışma Sıcaklığı +100°C , Minimum Çalışma Sıcaklığı -20°C

Giriş R 1/8" , Çıkışlar M10*1 bağlantı dişleri. Çalışma vizkositesi ; Sıvı yağ 15cst, maksimum gres NLGI 2

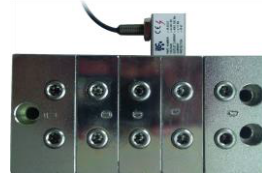
Yağ veya Gres çıkış miktarları (her bir çıkış için) 0,025 cc ile 0,42cc arası olabilmektedir.

Çıkış miktarları değerleri 0,025cc-0,045cc-0,075cc-0,105cc olabilmektedir.

Microsviç kullanılarak ; pompa arızası, DPX arızası veya herhangi bir nokta- noktaların tıkanmasında, pompa rezervuarının gres veya sıvı yağ bitiminde PLC'ye alarm alınabilmektedir.

Ebatları DPA'ya göre yaklaşık %50 küçültülmüştür. Daha minyatür olduğu için , tercih sebebi olabilir.





Kod	DPA PROGRESSIVE DAĞITICILAR	Fiyat Euro.-
DPA-3	2 çıkış alınabilir	
DPA-3	3-4-5-6 çıkış alınabilir	
DPA-4	4-5-6-7-8 çıkış alınabilir	
DPA-5	5-6-7-8-9-10 çıkış alınabilir	
DPA-6	6-7-8-9-10-11-12 çıkış alınabilir	
DPA-7	7-8-9-10-11-12-13-14 çıkış alınabilir	
DPA-8	8-9-10-11-12-13-14-15-16 çıkış alınabilir	
DPA-9	9-10-11-12-13-14-15-16-17-18 çıkış alınabilir	
DPA-10	10-11-12-13-14-15-16-17-18-19-20 çıkış alınabilir	
DPA-11	11-12-13-14-15-16-17-18-19-20-21-22 çıkış alınabilir	
DPA-12	12-13-14-15-16-17-18-19-20-21-22-23-24 çıkış alınabilir	
DPA-13	13-14-15-16-17-18-19-20-21-22-23-24-25-26 çıkış alınabilir	
DPA-14	14-15-16-17-18-19-20-21-22-23-24-25-26-27-28 çıkış alınabilir	
DPA-15	15-16-17-18-19-20-21-22-23-24-25-26-27-28-29-30 çıkış alınabilir	
14.050.8	Gres Check Valve 10*1 Out Ring 4/6	
49.050.0	Microswitch- Prox. Sw. Alarm	
DPA-ind.	İndikatör - Arıza kolay tespit	
6.52.0+4.52.0	Giriş-Çıkış Ø6 mm Boru için Rekor + Yüksük Takımı	
6.51.0+4.51.0	Çıkış Ø4 mm Boru için Rekor + Yüksük Takımı	
M6-M8-M10-R1/8"	Otomatik Metal Düz Rekor Q4-Q6mm 300 bar	
M6-M8-M10-R1/8"	Otomatik Metal Döner Dirsek Rekor Q4-Q6mm 300 bar	
Gres Hortumu	Yüksek Basınç Gres Hortumu 600 Bar 9*5 (DÇ: 9 mm İÇ: 5 mm)	
Gres Hortumu Başlığı	Yüksek Basınç Gres Hortumu Vidalı İkili Başlığı Q6 mm	
LL Mini Düz Rekor	M6-M8-M10-R1/8" / Q6mm Düz Rekor (Gövde +Yüksük+Somun)	
LL Mini Dirsek Rekor	M6-M8-M10-R1/8" / Q6mm Dirsek Rekor (Gövde +Yüksük+Somun)	
Polyamide PA12HL SR	ZEC Q6*3mm Hortum 280 Bar -20°C +80°C	
Polyamide PA6	ZEC Q6*4mm Hortum 200 Bar 0°C +70°C	
Polyamide PA12HL SR	ZEC Q4*2,5mm Hortum 200 Bar -20°C +80°C	
Polyamide PA6	ZEC Q4*2,5mm Hortum 150 Bar 0°C +70°C	

DPA SERIES PROGRESSIVE DAĞITICILAR TEKNİK ÖZELLİKLERİ:

Maksimum Çalışma basıncı 300 bar . Giriş M10*1, Çıkışlar M10*1 bağlantı dişleri

Maksimum Çalışma Sıcaklığı 100°C . Minimum Çalışma Sıcaklığı -20°C

Çalışma viskozitesi ; minimum sıvı yağ 15cst, maksimum gres NLGI 2

Yağ veya Gres çıkış miktarları (her bir çıkış için) 0,1 cc ile 2 cc arası olabilmektedir.

Çıkış miktarları değerleri 0,1cc-0,15cc-0,2cc-0,3cc-0,4cc-0,5cc olabilmektedir.

Prox. Sw. kullanılarak , pompa arızası, DPA arızası veya herhangi bir nokta- noktaların tıkanmasında ,

pompa rezervuarının gres veya sıvı yağ bitiminde, ana yağ hattının kopmasında PLC'ye alarm alınabilmektedir.



İndikatör



İndikatörler kullanılarak, hangi bir bölge, nokta veya noktaların tıkanıdığı gözle görülebilir.

Yağlama noktasının fazla olduğu sistemler de arızanın bulunması son derece kolay olur.

Arıza süresi azalır.Makine çalışma süresi artar

PNÖMATİK SIVI GRES VE SIVI YAĞ ÜNİTELERİ

Kod	Tipi	Özellik	Fiyat Euro.-
00.224.6	PRA-15/3,6 Oil 8:1 ratio	3lt. Sıvı Yağ Pnö.Pompa 2,7cc/cycle	
00.224.3	PRA-15/2 Oil 8:1 ratio	2lt. Sıvı Yağ Pnö.Pompa 2,7cc/cycle	
00.221.1	PRA-13/1 Oil 4,5:1 ratio	1lt. Sıvı Yağ Pnö.Pompa 13cc/cycle	
00.225.5	PRA-13-G/1 Fluid Grease 4,5:1 ratio	1lt. Sıvı Gres Pnö.Pompa 13cc/cycle	
00.223.1	PRA-20/2 Oil 4,5:1 ratio	2lt. Sıvı Yağ Pnö.Pompa 13cc/cycle	
00.226.1	PRA-25/3,6 Oil 4,5:1 ratio	3lt. Sıvı Yağ Pnö.Pompa 13cc/cycle	
00.228.1	PRA-25-G/3,6 Fluid Grease 4,5:1 ratio	3lt. Sıvı Gres Pnö.Pompa 13cc/cycle	
00.226.4	PRA-25/5 Oil (Metal Res.) 4,5:1 ratio	3lt. Sıvı Yağ Pnö.Pompa 13cc/cycle	
00.226.0	PRA-25/-G F.Gres (Metal Res.) 4,5:1 ratio	5lt. Sıvı Gres Pnö.Pompa 13cc/cycle	
00.227.1	PRA-30/6 Oil 4,5:1 ratio	6lt. Sıvı Yağ Pnö.Pompa 13cc/cycle	
00.228.2	PRA-30/6 Fluid Grease 4,5:1 ratio	6lt. Sıvı Gres Pnö.Pompa 13cc/cycle	
00.226.3	PRA-30/8 Oil (Metal Res.) 4,5:1 ratio	8lt. Sıvı Yağ Pnö.Pompa 13cc/cycle	
00.226.7	PRA-30-G/8 F.Grease (Metal Res.) 4,5:1 ratio	8lt. Sıvı Gres Pnö.Pompa 13cc/cycle	
00.227.5	PRA-35/12 Oil (Metal Res.) 4,5:1 ratio	12lt. Sıvı Yağ Pnö.Pompa 13cc/cycle	
00.226.8	PRA-35-G/12 F.Grease (Metal Res.) 4,5:1 ratio	12lt. Sıvı Gres Pnö.Pompa 13cc/cycle	

PRA Pnömatik Yağ veya Sıvı Gres Pompaları Teknik Özellikleri:

Hava giriş basıncı minimum 4 bar, maksimum 7 bar'dır. Sıvı Yağ çalışma vizkosite aralığı 50-1000cst, Sıvı gres çalışma vizkosite aralığı NLGI 00-000 . Çalışma sıcaklığı -10°C +80°C, Yağ Çıkış bağlantı R1/8" , Hava giriş bağlantı R1/8"

Standart düşük yağ seviye sw. Alarm vardır (1A-150VAC/DC-20W) (PRA13G hariç) . Pompa çalışma adeti, dakikada maksimum 4 defadır. Standart Dolum Filtresi vardır.(250 micron) . PRA 15 lerin maksimum çıkış yağ basıncı 56 bar, diğerlerinin 30 bar'dır.

Bütün pnömatik pompalara Onhat timer (Kumanda) monteli istenirse fiyata 170euro+kdv eklenir. Sel. Valf dahildir.

Onhat timer: 1 saniye ile 100 saat arası, açma ve kapama süreleri ayrı ayrı ayarlanabilir.



PRA-13 (1 Lt.)



PRA-15 (3,6Lt.)



PRA-25 (5 Lt.)



CONVEYORS LUBRICATION SYSTEMS



SINCERT



CONVEYORS LUBRICATION MONORAIL SYSTEMS



Decabon Bükülebilir Nozzle 15cm



2+2 Kardan Yağlama Sistemi

Stok kodu	Ürün	Pumps Number	Fiyat Euro.-
ONHAT 2	UCSG- 2 Tek Sıralı	2	
ONHAT 4	UCSG- 4 Tek Sıralı	4	
ONHAT 2+2	UCSG- 2+2 Çift Sıralı	4	
ONHAT 2+4	UCSG- 2+4 Çift Sıralı	6	
ONHAT 2+2+2	UCSG- 2+2+2 Üç Sıralı	6	
ONHAT 2+2+3	UCSG- 2+2+3 Üç Sıralı	7	
ONHAT 2+2+4	UCSG- 2+2+4 Üç Sıralı	8	

Kardan konveyör rulmanlarının yağlanmasında kullanılabilir. Farklı ebatlardaki rulman dizilişleri için uygundur.

Her bir çıkış için hortum boyları 10 metre'ye kadar olabilmektedir. Standartı 5 metre'dir.

Her çıkış için , yağ miktarı ; 0 ile 41mm³ ayarlanabilmektedir. ** Çalışma vizkosite maksimum 800cst

Reservuar 2,5 Lt. (4-6-10 litre yapılabilir) Düşük yağ seviye sw. Işıklı sesli alarm eklenebilir (80 €). Dolum ve emiş filtresi vardır.

4 Lt. rezervuarlı için fiyata 70 € eklenir. 6 Lt. rezervuarlı için fiyata 100 € eklenir. 10 Lt. rezervuarlı için fiyata 140 € eklenir.

Hava şartlandırıcı, filtresi ve regülatör vardır. **Sel. Valfler , Sensörler ve Noziller fiyata dahildir.(24vdc)**

Fleksible nozıl, manyetik-mıknatıslı bağlantı nozıl, bükülebilir bakır boru tip nozıl seçenekleriyle ,

istenilen şekillerde püskürtme sağlanmıştır. Pano içerisinde montajları yapılmış olarak teslim edilmektedir.



ILC kod	CM Injector	Fiyat Euro.-
---------	-------------	--------------

02.930.1	CM-42 OIL INJECTOR	
02.930.1.01	CM-42 OIL MANIFOLD 1 WAY	
02.930.1.02	CM-42 OIL MANIFOLD 2 WAYS	
02.930.1.03	CM-42 OIL MANIFOLD 3 WAYS	
02.930.1.04	CM-42 OIL MANIFOLD 4 WAYS	
02.930.1.05	CM-42 OIL MANIFOLD 5 WAYS	
02.930.1.06	CM-42 OIL MANIFOLD 6 WAYS	
02.930.1.07	CM-42 OIL MANIFOLD 7 WAYS	
02.930.1.08	CM-42 OIL MANIFOLD 8 WAYS	
02.930.1.09	CM-42 OIL MANIFOLD 9 WAYS	
02.930.1.10	CM-42 OIL MANIFOLD 10 WAYS	
02.930.1.G	CM-33 GREASE INJECTOR	
02.930.1.G.01	CM-33 GREASE MANIFOLD 1 WAY	
02.930.1.G.02	CM-33 GREASE MANIFOLD 2 WAYS	
02.930.1.G.03	CM-33 GREASE MANIFOLD 3 WAYS	
02.930.1.G.04	CM-33 GREASE MANIFOLD 4 WAYS	
02.930.1.G.05	CM-33 GREASE MANIFOLD 5 WAYS	
02.930.1.G.06	CM-33 GREASE MANIFOLD 6 WAYS	
02.930.1.G.07	CM-33 GREASE MANIFOLD 7 WAYS	
02.930.1.G.08	CM-33 GREASE MANIFOLD 8 WAYS	
02.930.1.G.10	CM-33 GREASE MANIFOLD 10 WAYS	

ILC kod	CL Injector	Fiyat Euro.-
---------	-------------	--------------

02.930.2	CL-43 OIL INJECTOR	
02.930.2.01	CL-43 OIL MANIFOLD 1 WAY	
02.930.2.02	CL-43 OIL MANIFOLD 2 WAYS	
02.930.2.03	CL-43 OIL MANIFOLD 3 WAYS	
02.930.2.04	CL-43 OIL MANIFOLD 4 WAYS	
02.930.2.05	CL-43 OIL MANIFOLD 5 WAYS	
02.930.2.06	CL-43 OIL MANIFOLD 6 WAYS	
02.930.2.07	CL-43 OIL MANIFOLD 7 WAYS	
02.930.2.08	CL-43 OIL MANIFOLD 8 WAYS	
02.930.2.10	CL-43 OIL MANIFOLD 10 WAYS	
02.930.2.G	CL-32 GREASE INJECTOR	
02.930.2.G.01	CL-32 GREASE MANIFOLD 1 WAY	
02.930.2.G.02	CL-32 GREASE MANIFOLD 2 WAYS	
02.930.2.G.03	CL-32 GREASE MANIFOLD 3 WAYS	
02.930.2.G.04	CL-32 GREASE MANIFOLD 4 WAYS	
02.930.2.G.05	CL-32 GREASE MANIFOLD 5 WAYS	
02.930.2.G.06	CL-32 GREASE MANIFOLD 6 WAYS	
02.930.2.G.07	CL-32 GREASE MANIFOLD 7 WAYS	
02.930.2.G.08	CL-32 GREASE MANIFOLD 8 WAYS	
02.930.2.G.10	CL-32 GREASE MANIFOLD 10 WAYS	

CM42 Enjektörleri Sıvı yağ ve Sıvı Gres için uygundur. Giriş ve çıkış R1/8
Açma basıncı minimum 59 bar, maksimum 69 bar. Boşaltma basıncı 10 bardır.
0,016cc ile 0,049cc çıkış miktarları ayarlanabilir.

CM33 Enjektörleri Gres (NLGI 2) için uygundur. Giriş ve çıkış R1/8
Açma basıncı minimum 83 bar, maksimum 241 bar. Boşaltma basıncı 14 bardır.
0,016cc ile 0,049cc çıkış miktarları ayarlanabilir.

CL43 Enjektörleri Sıvı yağ ve Sıvı Gres için uygundur. Giriş R1/4, çıkış R1/8
Açma basıncı minimum 59 bar, maksimum 69 bar. Boşaltma basıncı 10 bardır.
0,016cc ile 0,131cc çıkış miktarları ayarlanabilir.

CL32 Enjektörleri Gres (NLGI 2) için uygundur. Giriş R1/4, çıkış R1/8
Açma basıncı minimum 83 bar, maksimum 241 bar. Boşaltma basıncı 14 bardır.
0,016cc ile 0,131cc çıkış miktarları ayarlanabilir.

Çoklu Manifoldlar (Volumetric sist. sıvı yağ & soft gres için)

Kod	Tipi	Fiyat Euro.-
01.030.0	Manifold 1 Way	
01.030.1	Manifold 5/16 1 Way-1/8"	
01.040.0	Manifold 2 Ways	
01.040.1	Manifold 5/16 2 Ways-1/8"	
01.050.0	Manifold 3 Ways	
01.060.0	Manifold 4 Ways	
01.060.1	Manifold 5/16 4 Ways-1/8"	
01.060.2	Manifold 4 Ways 5/16"-1/8"	
01.070.0	Manifold 5 Ways	
01.070.1	Manifold 5/16 5 Ways-1/8"	
01.080.0	Manifold 6 Ways	
01.080.1	Manifold 5/16 6 Ways-1/8"	
01.090.0	Manifold 7 Ways	
01.090.1	Manifold 5/16 7 Ways-1/8"	
01.100.0	Manifold 8 Ways	
01.120.0	Manifold 10 Ways	



01.521.0	Manifold U 2 Ways M12*1 inlet	
01.522.0	Manifold U 3 Ways M12*1 inlet	
01.523.0	Manifold U 4 Ways M12*1 inlet	
01.524.0	Manifold U 5 Ways M12*1 inlet	
01.525.0	Manifold U 6 Ways M12*1 inlet	
01.526.0	Manifold U 7 Ways M12*1 inlet	
01.527.0	Manifold U 8 Ways M12*1 inlet	
01.528.0	Manifold U 9 Ways M12*1 inlet	
01.529.0	Manifold B 10 Ways M12*1 inlet	

Kod	Tipi	Fiyat Euro.-
02.004.0	Metering Unit NO.0 EQ 20	
02.004.1	Metering Unit NO.1 EQ 21	
02.004.2	Metering Unit NO.2 EQ 22	
02.004.3	Metering Unit NO.3 EQ 23	
02.004.4	Metering Unit NO.4 EQ 24	
02.004.5	Metering Unit NO.5 EQ 25	
02.004.6	Metering Unit NO.6 EQ 26	
02.004.7	Metering Unit NO.7 EQ 27	
02.004.8	Metering Unit NO.8 EQ 28	
02.004.9	Metering Unit NO.9 EQ 29	
02.006.0	Metering unit 20MAN D4mm.Otom.fitting girişli 0 no	
02.006.1	Metering unit 21MAN D4mm.Otom.fitting girişli 1 no	
02.006.2	Metering unit 22MA4N Dmm.Otom.fitting girişli 2 no	
02.006.3	Metering unit 23MAN D4mm.Otom.fitting girişli 3 no	
02.006.4	Metering unit 24MAN D4mm.Otom.fitting girişli 4 no	
02.006.5	Metering unit 25MAN D4mm.Otom.fitting girişli 5 no	
02.006.6	Metering unit 26MAN D4mm.Otom.fitting girişli 6 no	
02.006.7	Metering unit 27MAN D4mm.Otom.fitting girişli 7 no	
02.006.8	Metering unit 28MAN D4mm.Otom.fitting girişli 8 no	
02.006.9	Metering unit 29MAN D4mm.Otom.fitting girişli 9 no	



04.001.1	Female Fitting DPT Meter .Val D4	
04.051.0	Male Fitting Tube D4 M10*1	
04.052.0	Male Fitting Tube D6 M10*1	
04.054.0	Male Fitting Tube D8 M12*1(M)	
04.102.0	Male Fitting T4 For Manifold	

05.001.0	Plug 5/16"	
05.001.1	Plug 1/8" BSP	
05.001.2	Plug M8*1	
05.003.0	Plug 1/8"	
05.004.0	Plug "M" 1/4"	
05.006.0	Plug M10*1	
05.013.0	Plug M12*1	

06.002.0	Olive Tube D4	
06.003.0	Olive Tube D6	
06.004.0	Olive Tube D8	
06.051.0	Anelli Seal Ring Tube D4	
06.052.0	Anelli Seal Ring Tube D6	
06.053.0	Anelli Seal Ring Tube D6	
06.054.0	Anelli Seal Ring Tube D8	

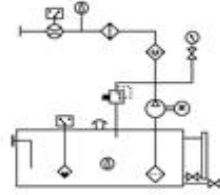
03.202.1	Reducing Brush 1/8 "M-5/16"F	
03.257.5	Straight Push-In D4 5/16"24 unf	
03.257.6	Straight Push-In D6 5/16"24 unf	
03.257.7	Straight Push-In D4 5/16"24 unf	
03.257.8	Straight Push-In D6 5/16"24 unf	
03.258.2	Otom.Direkt Dişi Rekor D4-5/16 unf	





SINERT

Kod	Tipi	Özellik (Güç/Volt/Watt)	Debi cc/dak.	Fiyat Euro.-
00.741.1	ELECT. MOTOR PI-19/CBM	380V	0.09 Kw 4P	2 Lt/min (1800 rpm)
00.742.1	ELECT. MOTOR PI-19/CBM	380V	0.09 Kw 4P	3,6 Lt/min(1800 rpm)



Kod	Tipi	Fiyat Euro.-
00.648.4	Reservoir Comp. 1 LT Plastic	Düşük Sev.Sw'li
00.648.5	Reservoir Comp. 2 LT Plastic	Düşük Sev.Sw'li
00.648.6	Reservoir Comp. 4 LT Plastic	Düşük Sev.Sw'li
00.648.7	Reservoir Comp. 6 LT Plastic	Düşük Sev.Sw'li



02.709.1	Dozajlama Enjektör 30 MM3 (M10*1) No:0	
02.709.2	Dozajlama Enjektör 60 MM3 (M10*1) No:1	
02.709.3	Dozajlama Enjektör 100 MM3 (M10*1) No:2	
02.709.4	Dozajlama Enjektör 160 MM3 (M10*1) No:3	
02.709.5	Dozajlama Enjektör 200 MM3 (M10*1) No:4	
02.709.6	Dozajlama Enjektör 300 MM3 (M10*1) No:5	
02.710.2	Push-In Dozajlama Enjektör 60 MM3 (M10*1) No:1	
02.710.3	Push-In Dozajlama Enjektör 100 MM3 (M10*1) No:2	
02.710.4	Push-In Dozajlama Enjektör 160 MM3 (M10*1) No:3	



Yüksük ve Somun eklenecektir.

Otom.fitting çıkışlı Q4mm
Otom.fitting çıkışlı Q4mm
Otom.fitting çıkışlı Q4mm



Kod	Tipi	Fiyat Euro.-
02.902.0	MIXER Valve 30 MMQ	
02.902.1	MIXER Valve 60 MMQ	
02.902.2	MIXER Valve 100 MMQ	
02.902.3	MIXER Valve 160 MMQ	



Mixer Valf - Spray (Mist) Teknik Özellikleri :

Tek hava girişi dış ölçüsü R 1/8", tek yağ girişi dış ölçüsü R 1/8"

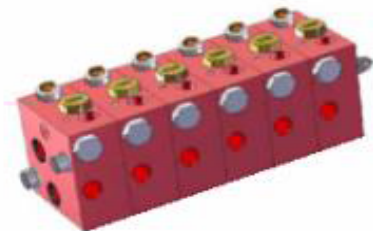
Hava+yağ (spray-mist) çıkışları dış ölçüsü R 1/8"

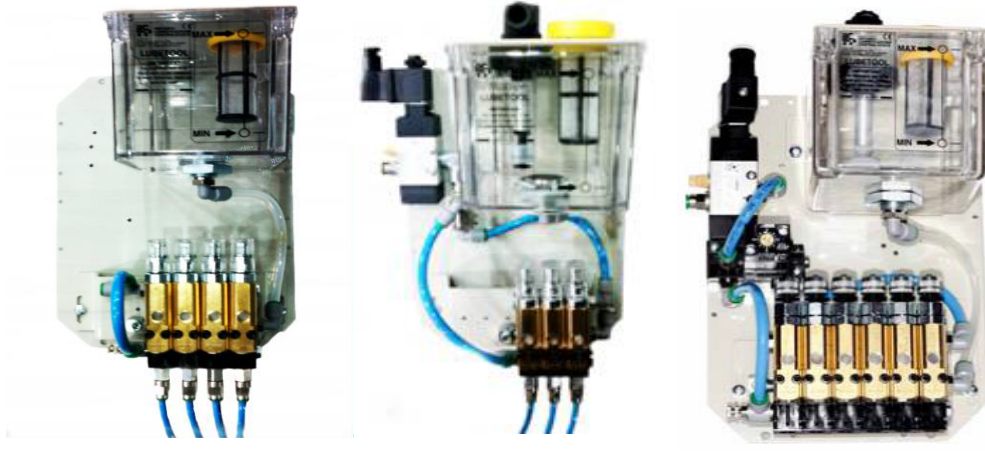
Giriş yağ basıncı çalışma aralığı , minimum 16 bar - maksimum 60 bar.

Giriş hava basıncı çalışma aralığı , minimum 0,5 bar - maksimum 8 bar.

Sıvı yağ çalışma vizkositesi , maksimum 220cst

Her çıkış için , hava miktar ve basınç ayarı mevcuttur.





Spray Yağlama Sistemleri

Stok kodu	Ürün	Pompa Adedi	Fiyat Euro.-
70.003.0	AGSG-SE-1	1	
70.003.1	AGSG-SE-2	2	
70.003.2	AGSG-SE-3	3	
70.003.3	AGSG-SE-4	4	
70.003.4	AGSG-SE-5	5	
70.003.5	AGSG-SE-6	6	



U nozzle (42-54-80mm.)

*CNC tezgahların uç soğutma çakılarına, testerelerin yağlanması ve soğutulmasında, kardan konveyör rulmanlarının yağlanmasında, yüksek devirli rulmanların soğutulmasında kullanılmaktadır.

*Reservuar 1,2 Lt. (Reservuarı 2,2 - 3,6 - 6 - 10 Litre yapılabilir)

*Düşük seviye switchli:1A 250V AC 200V DC 50W, Dolum Fitreli.

*1 pompa'dan 6 pompa'ya kadar ilave edilebilir, ** Çalışma vizkosite maksimum 800cst

*5mt. coaxial iç içe hortum çıkışlı Q(6mm-2.5mm) (10 metre ye kadar uzatılabilir)

*Her çıkış için , yağ miktarı ; 0 ile 41mm³ ayarlanabilmektedir.

*Set Panel (Transparent kutu korumalı değil),

*Solenoid valve olmayan üründür. Sel. Valf eklenirse (70.018....) 80 €

*Frequency generator olmayan üründür. Frequency generetor eklenirse (70.002....) 100 €

*Sel. Valf ve Frequency generetor eklenirse (70.006....) 180 €

*İğne Vanalı Rekorlu Hava Regulatorü (Yağ atış hızı ayarlanabilmektedir)

*Fleksible nozıl, manyetik-mıknatıslı bağlantı nozıl, bükülebilir bakır boru tip nozıl seçenekleriyle , istenilen şekillerde püskürme sağlanmıştır. (Her çıkış için 1 adet nozzle gerekir)





SINCERT

Spray Yağlama Sistemleri

Stok kodu	Ürün	Pompa Adedi	Fiyat Euro.-
70.010.0	UCSG-SE-1	1	
70.010.1	UCSG-SE-2	2	
70.010.2	UCSG-SE-3	3	
70.010.3	UCSG-SE-4	4	
70.010.4	UCSG-SE-5	5	
70.010.5	UCSG-SE-6	6	
70.010.6	UCSG-SE-7	7	
70.010.7	UCSG-SE-8	8	
70.010.8	UCSG-SE-9	9	
70.010.9	UCSG-SE-10	10	
70.010.10	UCSG-SE-11	11	
70.010.11	UCSG-SE-12	12	



*CNC tezgahların uç soğutma çakılarına, testerelerin yağlanması ve soğutulmasında, kardan konveyör rulmanlarının yağlanmasında, yüksek devirli rulmanların soğutulmasında kullanılmaktadır.

*Reservuar 1,2 Lt. (Reservuarı 2,2 - 3,6 - 6 - 10 Litre yapılabilir)

2 Lt. rezervuarlı için fiyata 20 € eklenir. 4 Lt. rezervuarlı için fiyata 40 € eklenir.

6 Lt. rezervuarlı için fiyata 60 € eklenir. 10 Lt. rezervuarlı için fiyata 100 € eklenir.

*Düşük seviye switchli:1A 250V AC 200V DC 50W, Dolum Fitreli.

*1 pompa'dan 12 pompa'ya kadar ilave edilebilir,

*5mt. coaxial iç içe hortum çıkışlı Q(6mm-2.5mm) (10 metre ye kadar uzatlabilmektedir)

*Her çıkış için , yağ miktarı ; 0 ile 41mm3 ayarlanabilmektedir.

*Transparent kutu korumalı, ** Çalışma vizkosite maksimum 800cst

*Solenoid valve olmayan üründür. Sel. Valf eklenirse (70.001) 60 €

*Frequency generator olmayan üründür. Frequency generetor eklenirse (70.009) 160 €

*Sel. Valf ve Frequency generetor eklenirse (70.000) 210 €

*Fleksible nozıl, manyetik-mıknatıslı bağlantı nozıl, bükülebilir bakır boru tip nozıl seçenekleriyle istenilen şekillerde püskürme sağlanmıştır.

(Her çıkış için 1 adet nozle gerekir)





SINCERT

Spray Yağlama Sistemleri

Stok kodu	Ürün	Pompa Adedi	Fiyat Euro.-
70.005.0	MINI-SG-EL-1/1.2 L	1	
70.005.1	MINI-SG-EL-2/1.2 L	2	
70.005.0.3	MINI-SG-EL-3/1.2 L	3	
70.005.1.4	MINI-SG-EL-4/1.2 L	4	
70.005.2	MINI-SG-EL-1/2.2 L	1	
70.005.3	MINI-SG-EL-2/2.2 L	2	
70.005.2.3	MINI-SG-EL-3/2.2 L	3	
70.005.3.4	MINI-SG-EL-4/2.2 L	4	
70.005.4	MINI-SG-EL-1/3.6 L	1	
70.005.5	MINI-SG-EL-2/3.6 L	2	
70.005.4.3	MINI-SG-EL-3/3.6 L	3	
70.005.5.4	MINI-SG-EL-4/3.6 L	4	
70.005.6	MINI-SG-EL-1/ 6 L	1	
70.005.7	MINI-SG-EL-2/ 6 L	2	
70.005.6.3	MINI-SG-EL-3/ 6 L	3	
70.005.7.4	MINI-SG-EL-4/ 6 L	4	

*CNC tezgahların uç soğutma çakılarında, testerelerin yağlanması ve soğutulmasında, kardan konveyör rulmanlarının yağlanmasında, yüksek devirli rulmanların soğutulmasında kullanılmaktadır.

*Reservuar 1,2 Lt. 2,2 Lt. 3,6 Lt. veya 6 Lt. Dolum Filtreli

*Düşük seviye switchli:1A 250V AC 200V DC 50W

*1 pompa'dan 4 pompa'ya kadar ilave edilebilir,

*5mt. coaxial iç içe hortum çıkışlı Q(6mm-2.5mm) (10 metre olabilir)

*Solenoid valve olmayan üründür. Sel. Valf eklenirse (70.017.....) 80 €

*Frequency generator olmayan üründür. Frequency generetor eklenirse (70.004.....) 100 €

*Sel. Valf ve Frequency generetor eklenirse (70.015 / 70.020) 180 €

*İğne Vanalı Rekorlu Hava Regulatorü (Yağ atış hızı ayarlanabilmektedir)

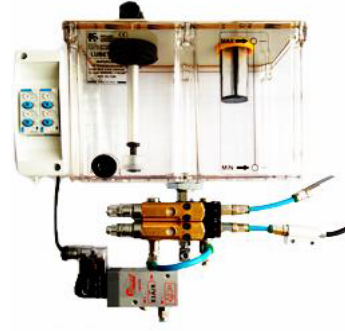
*Fleksible nozıl, manyetik-mıknatsız bağlantı nozıl, bükülebilir bakır boru tip nozıl seçenekleriyle , istenilen şekillerde püskürme sağlanmıştır.

(Her çıkış için 1 adet nozzle gerekir)

* Her çıkış için , yağ miktarı ; 0 ile 41mm3 ayarlanabilmektedir.

* Çalışma vizkosite maksimum 800cst





PULVARİZE SİSTEMLER

Stok kodu	Ürün	Pompa Adedi	Fiyat Euro.-
70.005.0.1.SL	ONHAT 1P-1Lt.	1	
70.005.0.2.SL	ONHAT 2P-1Lt.	2	
70.005.0.3.SL	ONHAT 3P-1Lt.	3	
70.005.0.4.SL	ONHAT 4P-1Lt.	4	
70.005.0.5.SL	ONHAT 5P-1Lt.	5	
70.005.0.6.SL	ONHAT 6P-1Lt.	6	
70.005.0.7.SL	ONHAT 7P-1Lt.	7	
70.005.0.8.SL	ONHAT 8P-1Lt.	8	
70.005.0.9.SL	ONHAT 9P-1Lt.	9	
70.005.0.10.SL	ONHAT 10P-1Lt.	10	
70.005.0.11.SL	ONHAT 11P-1Lt.	11	
70.005.0.12.SL	ONHAT 12P-1Lt.	12	



* CNC tezgahların uç soğutma çakılarında, testerelerin yağlanması ve soğutulmasında, kardan konveyör rulmanlarının yağlanmasında, yüksek devirli rulmanların soğutulmasında kullanılmaktadır.

* Reseruar 1 Lt. (2-4-6-10 litre yapılabilir), Standart Dolum Filtrelidir.

* 1 pompa'dan 12 pompa'ya kadar ilave edilebilir,

* 5mt. coaxial iç içe hortum çıkışı Q(6mm-2.5mm) (10 metre ye kadar uzatılabilmektedir)

* Her çıkış için , yağ miktarı ; 0 ile 41mm³ ayarlanabilmektedir. ** Çalışma vizkosite maksimum 800cst

* 2 Lt. reseruar için fiyata 20 € eklenir, * 4 Lt.reseruar için fiyata 40 € eklenir,

* 6 Lt. reseruarlı için fiyata 60 € eklenir. * 10 Lt. reseruarlı için fiyata 100 € eklenir.

* Transparent kırılmaz şeffaf kutu korumalı istenirse fiyata 70 € eklenir.

* Sıvı Yağ düşük seviye switch istenirse fiyata 40 € eklenir. Işıklı sesli alarm istenirse sw. fiyatına 30 € eklenir.

* Solenoid valve 24V DC veya 230V AC istenirse 60 € fiyata eklenir.

* Hava Filtresi , Regülatör ve şartlandırıcı grubu istenirse fiyata 25 € eklenir.

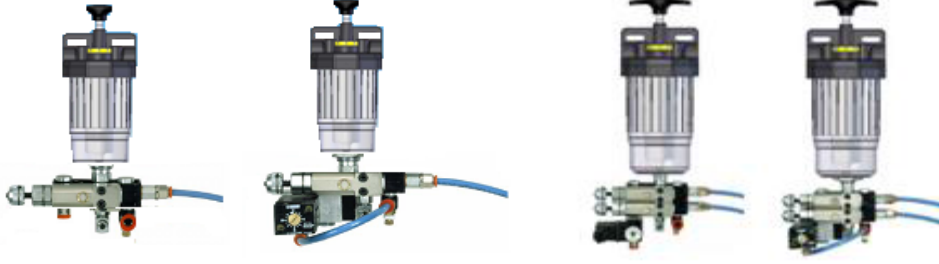
* Onhat Frequency generator istenirse fiyata 90 € eklenir. (Dakika da 1 ile 120 adet arası pompayı çalıştırır- hassas ayarlanabilir)

* Onhat timer kumanda istenirse fiyata 120 € eklenir. (Çalışma ve durma sürelerini ayrı ayrı 1 saniye ile 100 saat arası ayarlanabilir)

* Fleksible nozıl, manyetik-mıknatıslı bağlantı nozıl, bükülebilir bakır boru tip nozıl seçenekleriyle ,

istenilen şekillerde püskürme sağlanmıştır. (Her çıkış için 1 adet nozzle gerekir) Örnek : A70.093181





Stok kodu	Ürün	Pompa Adedi	Fiyat Euro.-
-----------	------	-------------	--------------

70.055.0	LL 0,5 LT 1 S/GEN	1		Sel.Valf ve Freq. Gen. <u>Yok</u>
70.055.1	LL 0,5 LT 1 C/GEN	1		Sel.Valf. <u>Yok</u> / Freq. Gen. <u>Var</u>
70.055.2	LL 0,5 LT 1 C/GEN	1		Sel.Valf ve Freq. Gen. <u>Var</u>
70.055.3	LL 0,5 LT 1 C/GEN	1		Sel.Valf. Var / Freq. Gen. <u>Yok</u>
70.055.0.2	LL 0,5 LT 2 S/GEN	2		Sel.Valf ve Freq. Gen. <u>Yok</u>
70.055.1.2	LL 0,5 LT 2 C/GEN	2		Sel.Valf. <u>Yok</u> / Freq. Gen. <u>Var</u>
70.055.2.2	LL 0,5 LT 2 C/GEN	2		Sel.Valf ve Freq. Gen. <u>Var</u>
70.055.3.2	LL 0,5 LT 2 C/GEN	2		Sel.Valf. Var / Freq. Gen. <u>Yok</u>
70.055.0.3	LL 0,5 LT 3 S/GEN	3		Sel.Valf ve Freq. Gen. <u>Yok</u>
70.055.1.3	LL 0,5 LT 3 C/GEN	3		Sel.Valf. <u>Yok</u> / Freq. Gen. <u>Var</u>
70.055.2.3	LL 0,5 LT 3 C/GEN	3		Sel.Valf ve Freq. Gen. <u>Var</u>
70.055.3.3	LL 0,5 LT 3 C/GEN	3		Sel.Valf. Var / Freq. Gen. <u>Yok</u>
70.055.0.4	LL 0,5 LT 4 S/GEN	4		Sel.Valf ve Freq. Gen. <u>Yok</u>
70.055.1.4	LL 0,5 LT 4 C/GEN	4		Sel.Valf. <u>Yok</u> / Freq. Gen. <u>Var</u>
70.055.2.4	LL 0,5 LT 4 C/GEN	4		Sel.Valf ve Freq. Gen. <u>Var</u>
70.055.3.4	LL 0,5 LT 4 C/GEN	4		Sel.Valf. Var / Freq. Gen. <u>Yok</u>

*CNC tezgahların uç soğutma çakılarında, testerelerin yağlanması ve soğutulmasında, kardan konveyör rulmanlarının yağlanmasında, yüksek devirli rulmanların soğutulmasında kullanılmaktadır.

*Reservuar 0,5 Lt. Sel. Valf kumandalı yapılabilir istenilen voltajda (24vdc veya 220vac)

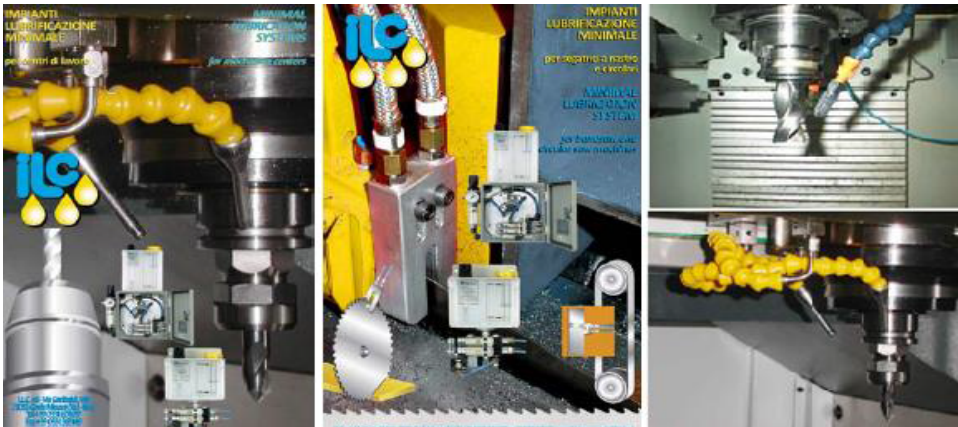
*5mt. coaxial iç içe hortum çıkışı Q(6mm-2.5mm) (10 metre ye kadar uzatılabilir)

*İğne Vanalı Rekorlu Hava Regulatorü (Yağ atış hızı ayarlanabilmektedir)

*Frequency generator (Frekans algılayıcı/zaman algılayıcı) standard.(1 ile 66 adet arası pompayı çalıştırır-ayarlanabilir)

*Fleksible nozıl, manyetik-mıknatıslı bağlantı nozıl, bükülebilir bakır boru tip nozıl seçenekleriyle , istenilen şekillerde püskürme sağlanmıştır. (Her çıkış için 1 adet nozle gerekir)

*Her çıkış için , yağ miktarı ; 0 ile 41mm3 ayarlanabilmektedir. ** Çalışma vizkosite maksimum 800cst





1 Lt. Hazneli, Tekli Damlama

Tek'li & İkili Damlama

4 Lt. Hazneli, Valf Kumandalı İkili Damlama

Kod	Tipi	Rezervuar (Lt.)	Fiyat Euro.-
ONHAT D01	Tek Çıkışlı İğne Vanalı Ayarlı Damlama	0,5 Lt.	
ONHAT D11	Tek Çıkışlı İğne Vanalı Ayarlı Damlama	1 lt.	
ONHAT D21	Tek Çıkışlı İğne Vanalı Ayarlı Damlama	2 lt.	
ONHAT D41	Tek Çıkışlı İğne Vanalı Ayarlı Damlama	4 lt.	
ONHAT D61	Tek Çıkışlı İğne Vanalı Ayarlı Damlama	6 lt.	
ONHAT D101	Tek Çıkışlı İğne Vanalı Ayarlı Damlama	10 lt.	
ONHAT D12	İki Çıkışlı İğne Vanalı Ayarlı Damlama	1 lt.	
ONHAT D22	İki Çıkışlı İğne Vanalı Ayarlı Damlama	2 lt.	
ONHAT D42	İki Çıkışlı İğne Vanalı Ayarlı Damlama	4 lt.	
ONHAT D62	İki Çıkışlı İğne Vanalı Ayarlı Damlama	6 lt.	
ONHAT D102	İki Çıkışlı İğne Vanalı Ayarlı Damlama	10 lt.	



Sıvı Yağ damlaması veya devamlı akışı şeffaf olarak görülebilmektedir, ayarlanabilmektedir.

Manuel olarak aç-kapa yapılabilmektedir. Rezervuarlar dolum filtreli ve kapaklıdır.

Elektrikli sıvı yağ valfi (24vdc-220vac) ile mevcut PLC'den veya Onhat Timer ile kumanda edilebilmektedir.

Onhat timer için 120 € fiyat eklenir. Elektrikli sıvı yağ valfi için 50 € fiyat eklenir.

Onhat Timer : Açma ve kapama süreleri ayrı ayrı 1 saniye ile 100 saat arası ayarlanabilir.

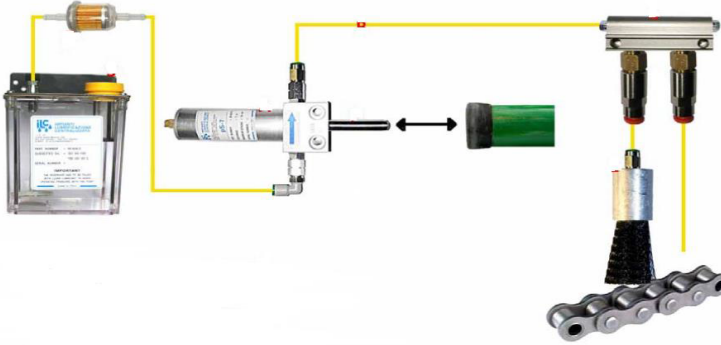
Rezervuarlara sıvı yağ düşük seviye sw. eklenebilir. 40 € fiyata eklenir. Işıklı-sesli alarm için 30 € fiyata eklenir.

İki veya daha çok çıkışlar set panel üzerine montelidir. Uygun Fırçalar la zincir yağlama da kullanılabilir.

Maksimum basınç 10 bar. Devir Daimli- Sirkülasyonlu yağlama sistemleri için uygundur.

Progressive dağıtıcıların çıkışların da kullanılarak yağ akışının görülmesi sağlanabilir.

Çıkış miktarları istenildiği kadar artırılabilir. **Her çıkış için fiyata 50 € eklenir.**



14.000.1



14.000.2



14.000.3



14.000.4



14.000.6



14.000.8

Fırça / Zincir yağlama sistemleri

Kod	Tipi	Fiyat Euro.-
14.000.1	Fırça Diam. 40	
14.000.2	Fırça 5/16" MAST.	
14.000.3	Fırça Tube Q 4 Daim. 8	
14.000.4	Fırça Q 4mm tube Diam. 20mm	
14.000.5	Fırça	
14.000.6	Diam 20 1/8F	
14.000.7	Metal Fırça M10x1 Diam 40	
14.000.8	Fırça 20mm. + Protection	



Kırıcı/Delici Sistemler için uygun Gres Yağlama Sistemleri

Kod	Tip	Kırıcı Tonajı	Çıkış Basıncı	Ayar. Çıkış Mik. cc	Fiyat Euro.-
K8010000	KS22D- 300 ml Reseruar	3-15 Ton	3 bar	0,1- 0,7/ Dak.	
K8020000	KC7- 400 ml Reseruar	25-70 Ton	30-80 bar	0,2- 1/ Dak.	
K8030000	KC5- 300 ml Reseruar	15-25 Ton	20-60 bar	0,1- 0,7/ Dak.	
K8040000	KHL11CU-400 ml Reseruar	25-70 Ton	10 bar	0,2- 1/ Dak.	
K8050000	KHL11CU-300 ml Reseruar	15-25 Ton	10 bar	0,2- 1/ Dak.	
K8060000	KHL11CD-400 ml Reseruar	25-70 Ton	10 bar	0,2- 1/ Dak.	
K8070000	KHL11CD-300 ml Reseruar	15-25 Ton	10 bar	0,2- 1/ Dak.	
K8080000	KDCA62-400 ml Reseruar	25-70 Ton	10 bar	0,2- 1/ Dak.	
K8090000	KDCA53-400 ml Reseruar	15-25 Ton	10 bar	0,2- 1/ Dak.	

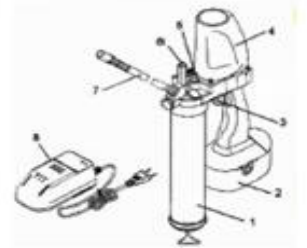
Teknik Özellikleri:

- *Hammer Kırıcılar için Otomatik Gres Yağlama Sistemidir.
- *Kırıcı işlemi esnasında harekete bağlı olarak (Knetic) gres gönderilmektedir.
- *Çalışması titreşim gücüyle olmaktadır. Ek bir güce ihtiyacı yoktur.
- *Gres gönderimi herhangi bir Elektrik, Hidrolik veya pnömatik güce ihtiyaç duymadığında titreşimden kaynaklanan arızalar minimuma indirilmiştir.
- *Besleme Hortum veya Elektrik Kablosu kopma arızası ihtimali yoktur.
- *Çalışma Sıcaklığı Aralığı -10C +60C. Gres Çıkış Diş ölçüsü R1/4"
- *Tavsiye edilen Gres MO2 katkılı olmalıdır. Soğuk şartlar da NLGI-0 Gres, Sıcak Şartlar da NLGI-2 Gres kullanılmalıdır.
- *Reservuarlar tekrar doldurulabilir. Gres çıkış miktarları ayarlanabilir.
- *Yatağa direk manuel gres basma gresörlüğü vardır.



12VDC Taşınabilir Gres Pompaları

Kod	Model	Fiyat Euro.-
G00189	for louse grease	
G00189A	cartridge 600gr. (Q56)	
G00189B	cartridge 400gr. (Q56)	
G00189C	cartridge 600gr. (Q53)	
G00289D	cartridge 400gr. (Q53)	



TEKNİK DETAY	Set İçindekiler
--------------	-----------------

Kafa ve gövde çelik	1. Cylinder
Epoxy boya kaplama	2. 12 Volt battery
Doldurulabilir 12VDC	3. Trigger
1 saatlik batarya şarjı	4. Motor
Pil şarj motoru 12VDC	5. Air vent valve
Pil şarj cihazı besleme	6. Pressure safety valve
Max.geri basınç 300	7. Exit hose with 4 jaws coupler
Çıkış debi 80cc/dk.	8. Battery charger

